

檔 號：

保存年限：

## 臺中市動物保護防疫處 函

機關地址：408011臺中市南屯區萬和路1段  
28-18號

承辦人：黃世穎

電話：04-25588024

電子信箱：chungch@taichung.gov.tw

受文者：臺中榮民總醫院

發文日期：中華民國110年12月6日

發文字號：中市動保字第11000087541號

速別：普通件

密等及解密條件或保密期限：

附件：如主旨(ATTACH1 60e8a20f4c31ec591ce23fcd9fe96481\_387270100I\_11000087541\_ATTACH1.pdf)

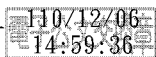
主旨：貴院經110年度動物科學應用機構重點查核評比結果為「尚可」，請依綜合評述意見參考改進，請查照。

說明：

- 一、依據行政院農業委員會110年11月25日農牧字第1100043560號函辦理。
- 二、有關110年度查核評比結果，公告於動物保護資訊網(<https://animal.coa.gov.tw/>)/我想了解專區/實驗動物/動物科學應用機構監督查核結果項下，請自行參閱。

正本：臺中榮民總醫院

副本：本處動物保護產業管理組



臺中榮民總醫院



裝

訂

線

110年度71家受查機構及查核結果一覽表(依機構編號排序)

項目	機構代號	機構名稱	優	良	尚可	較差	動物房舍所屬縣(市)
1	002	國立屏東科技大學			●		屏東縣
2	006	國立臺灣海洋大學		●			基隆市
3	007	國立臺灣大學			●		臺北市
4	009	國立政治大學			●		臺北市
5	012	行政院農業委員會家畜衛生試驗所動物用藥品檢定分所			●		苗栗縣
6	016	財團法人國家實驗研究院實驗動物中心		●			臺北市 新竹縣
7	019	高雄醫學大學		●			高雄市
8	022	台灣東洋藥品工業股份有限公司(製劑研發中心)	●				臺北市 基隆市
9	024	佛教慈濟醫療財團法人花蓮慈濟醫院			●		花蓮縣
10	030	行政院農業委員會畜產試驗所彰化種畜繁殖場		●			彰化縣
11	032	行政院農業委員會畜產試驗所恆春分所		●			屏東縣
12	035	嘉藥學校財團法人嘉南藥理大學				●	臺南市
13	038	慈濟學校財團法人慈濟大學		●			花蓮市
14	039	行政院環境保護署環境檢驗所	不列入評比				桃園市
15	042	國立高雄師範大學	不列入評比				高雄市
16	043	國立臺灣師範大學			●		臺北市
17	051	臺北醫學大學			●		臺北市
18	054	長庚醫療財團法人林口長庚紀念醫院		●			桃園市
19	057	慈濟學校財團法人慈濟科技大學		●			花蓮市
20	059	東海大學				●	臺中市
21	064	高雄市農會(生物製藥廠)				●	高雄市
22	069	弘光科技大學			●		臺中市
23	073	行政院農業委員會農業藥物毒物試驗所		●			臺中市
24	074	國防醫學院預防醫學研究所		●			新北市
25	078	國立清華大學(新竹教育大學合併)			●		新竹市
26	080	華達化學製藥廠股份有限公司(110.7.12裁撤)	不列入評比				新北市
27	081	亞洲大學	●				臺中市
28	090	茂盛醫院		●			臺中市
29	093	臺中榮民總醫院			●		臺中市
30	106	國防醫學院	●				臺北市
31	112	中臺科技大學			●		臺中市
32	120	長庚大學		●			桃園市
33	133	進階生物科技股份有限公司	●				新北市

110年度71家受查機構及查核結果一覽表(依機構編號排序)

項目	機構代號	機構名稱	優	良	尚可	較差	動物房舍所屬縣(市)
34	139	行政院農業委員會水產試驗所			●		基隆市
35	141	行政院農業委員會水產試驗所東部海洋生物研究中心			●		臺東縣
36	144	行政院農業委員會水產試驗所東港生技研究中心				●	屏東縣
37	147	國立嘉義大學			●		嘉義市
38	149	美和學校財團法人美和科技大學				●	屏東縣
39	153	中央警察大學	不列入評比				桃園市
40	160	大豐化學製藥股份有限公司			●		臺中市
41	167	長庚醫療財團法人基隆長庚紀念醫院	●				基隆市
42	169	臺北市立萬芳醫院-委託財團法人臺北醫學大學辦理			●		臺北市
43	171	財團法人工業技術研究院	●				新竹市
44	174	嘉信藥品股份有限公司(110.9.6裁撤)	不列入評比				嘉義市
45	184	輔英科技大學			●		高雄市
46	187	義守大學			●		高雄市
47	196	長榮大學			●		臺南市
48	200	義大醫療財團法人義大醫院			●		高雄市
49	205	南臺科技大學(110.2.2裁撤)	不列入評比				臺南市
50	208	佛教慈濟醫療財團法人台北慈濟醫院		●			新北市
51	210	大葉大學			●		彰化縣
52	216	歐美生技股份有限公司(110.3裁撤)	不列入評比				臺中市
53	221	台美檢驗科技股份有限公司			●		新北市
54	229	財團法人國家實驗研究院國家實驗動物中心南部設施		●			臺南市
55	233	國立虎尾科技大學		●			雲林縣
56	237	瑞寶基因股份有限公司			●		桃園市
57	241	昌達生化科技股份有限公司	●				新北市
58	242	上準環境科技股份有限公司(110.2裁撤)	不列入評比				臺中市
59	245	南台灣環境科技股份有限公司			●		臺南市
60	247	瑞德生物科技股份有限公司			●		新竹縣
61	263	中欣行股份有限公司			●		新竹市 苗栗縣 臺中市 臺南市
62	269	壽元化學工業股份有限公司(110.8.4裁撤)	不列入評比				嘉義市
63	271	協宇生物科技股份有限公司			●		新北市

## 110年度71家受查機構及查核結果一覽表(依機構編號排序)

項目	機構代號	機構名稱	優	良	尚可	較差	動物房舍所屬縣(市)
64	272	康霈生技股份有限公司			●		新北市
65	282	中環股份有限公司				●	桃園市
66	286	義大醫療財團法人義大癌治療醫院			●		高雄市
67	288	財團法人國家實驗研究院台灣儀器科技研究中心	不列入評比				新竹縣
68	289	啟弘生物科技股份有限公司			●		新北市
69	298	萬能生醫股份有限公司		●			屏東縣
70	299	財團法人醫藥工業技術發展中心				●	新北市
71	300	共信醫藥科技股份有限公司		●			新北市

110年度71家受查機構及查核結果一覽表(依縣市排序)

機構代號	機構名稱	優	良	尚可	較差	動物房舍所屬縣(市)
006	國立臺灣海洋大學		●			基隆市
022	台灣東洋藥品工業股份有限公司(製劑研發中心)	●				
139	行政院農業委員會水產試驗所			●		
167	長庚醫療財團法人基隆長庚紀念醫院	●				
007	國立臺灣大學			●		臺北市
009	國立政治大學			●		
016	財團法人國家實驗研究院實驗動物中心		●			
022	台灣東洋藥品工業股份有限公司(製劑研發中心)	●				
043	國立臺灣師範大學			●		
051	臺北醫學大學			●		
106	國防醫學院	●				新北市
169	臺北市立萬芳醫院-委託財團法人臺北醫學大學辦理			●		
074	國防醫學院預防醫學研究所		●			
080	華達化學製藥廠股份有限公司(110.7.12裁撤)	不列入評比				
133	進階生物科技股份有限公司	●				
208	佛教慈濟醫療財團法人台北慈濟醫院		●			
221	台美檢驗科技股份有限公司			●		
241	昌達生化科技股份有限公司	●				
271	協宇生物科技股份有限公司			●		
272	康需生技股份有限公司			●		
289	啟弘生物科技股份有限公司			●		
299	財團法人醫藥工業技術發展中心				●	
300	共信醫藥科技股份有限公司		●			
039	行政院環境保護署環境檢驗所	不列入評比				桃園市
054	長庚醫療財團法人林口長庚紀念醫院		●			
120	長庚大學		●			
153	中央警察大學	不列入評比				
237	瑞寶基因股份有限公司			●		

110年度71家受查機構及查核結果一覽表(依縣市排序)

機構代號	機構名稱	優	良	尚可	較差	動物房舍所屬縣(市)
282	中環股份有限公司				●	
016	財團法人國家實驗研究院實驗動物中心		●			新竹縣
247	瑞德生物科技有限公司			●		
288	財團法人國家實驗研究院台灣儀器科技研究中心	不列入評比				
078	國立清華大學(新竹教育大學合併)			●		
171	財團法人工業技術研究院	●				新竹市
263	中欣行股份有限公司			●		
012	行政院農業委員會家畜衛生試驗所動物用藥品檢定分所			●		苗栗縣
263	中欣行股份有限公司			●		
059	東海大學				●	臺中市
069	弘光科技大學			●		
073	行政院農業委員會農業藥物毒物試驗所		●			
081	亞洲大學	●				
090	茂盛醫院		●			
093	臺中榮民總醫院			●		
112	中臺科技大學			●		
160	大豐化學製藥股份有限公司			●		
216	歐美生技股份有限公司(110.3裁撤)	不列入評比				
242	上準環境科技股份有限公司(110.2裁撤)	不列入評比				
263	中欣行股份有限公司			●		
030	行政院農業委員會畜產試驗所彰化種畜繁殖場		●			彰化縣
210	大葉大學			●		
233	國立虎尾科技大學		●			雲林縣
147	國立嘉義大學			●		
174	嘉信藥品股份有限公司(110.9.6裁撤)	不列入評比				嘉義市
269	壽元化學工業股份有限公司(110.8.4裁撤)	不列入評比				
035	嘉藥學校財團法人嘉南藥理大學				●	
196	長榮大學			●		

110年度71家受查機構及查核結果一覽表(依縣市排序)

機構代號	機構名稱	優	良	尚可	較差	動物房舍所屬縣(市)
205	南臺科技大學(110.2.2裁撤)	不列入評比				臺南市
229	財團法人國家實驗研究院國家實驗動物中心南部設施		●			
245	南台灣環境科技股份有限公司			●		
263	中欣行股份有限公司			●		
019	高雄醫學大學		●			高雄市
042	國立高雄師範大學	不列入評比				
064	高雄市農會(生物製藥廠)				●	
184	輔英科技大學			●		
187	義守大學			●		
200	義大醫療財團法人義大醫院			●		
286	義大醫療財團法人義大癌治療醫院			●		
002	國立屏東科技大學			●		屏東縣
032	行政院農業委員會畜產試驗所恆春分所		●			
144	行政院農業委員會水產試驗所東港生技研究中心				●	
149	美和學校財團法人美和科技大學				●	
298	萬能生醫股份有限公司		●			
024	佛教慈濟醫療財團法人花蓮慈濟醫院			●		花蓮市
038	慈濟學校財團法人慈濟大學		●			
057	慈濟學校財團法人慈濟科技大學		●			
141	行政院農業委員會水產試驗所東部海洋生物研究中心			●		臺東縣