

# VPN 院外連線設定的操作說明

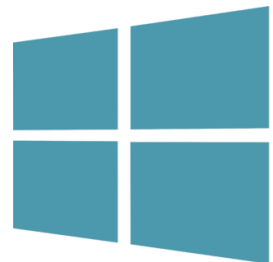
【支援平台】Windows 7、10、11 | macOS



# 一、VPN 軟體下載與安裝指南

- 請至 <https://reurl.cc/5DjVXG> 下載 VPN 軟體。
- 電腦版本如為32位元，請下載PulseSecure.x86.msi
- 電腦版本如為64位元，請下載PulseSecure.x64.msi

要查詢您的作業系統版本  
請點擊以下連結



【Windows】  
<https://m.vghtc.gov.tw/cbo15>



【Mac OS X】  
<https://m.vghtc.gov.tw/cbo15>

雲端硬碟

名稱 ↑

- 【手機】Android
- 【手機】iOS
- 【電腦】Mac OS X 系統
- 【電腦】Windows 系統

1 請選您裝置的作業系統。

我的雲端硬碟 > VPN軟體 > 【電腦】Windows 系統

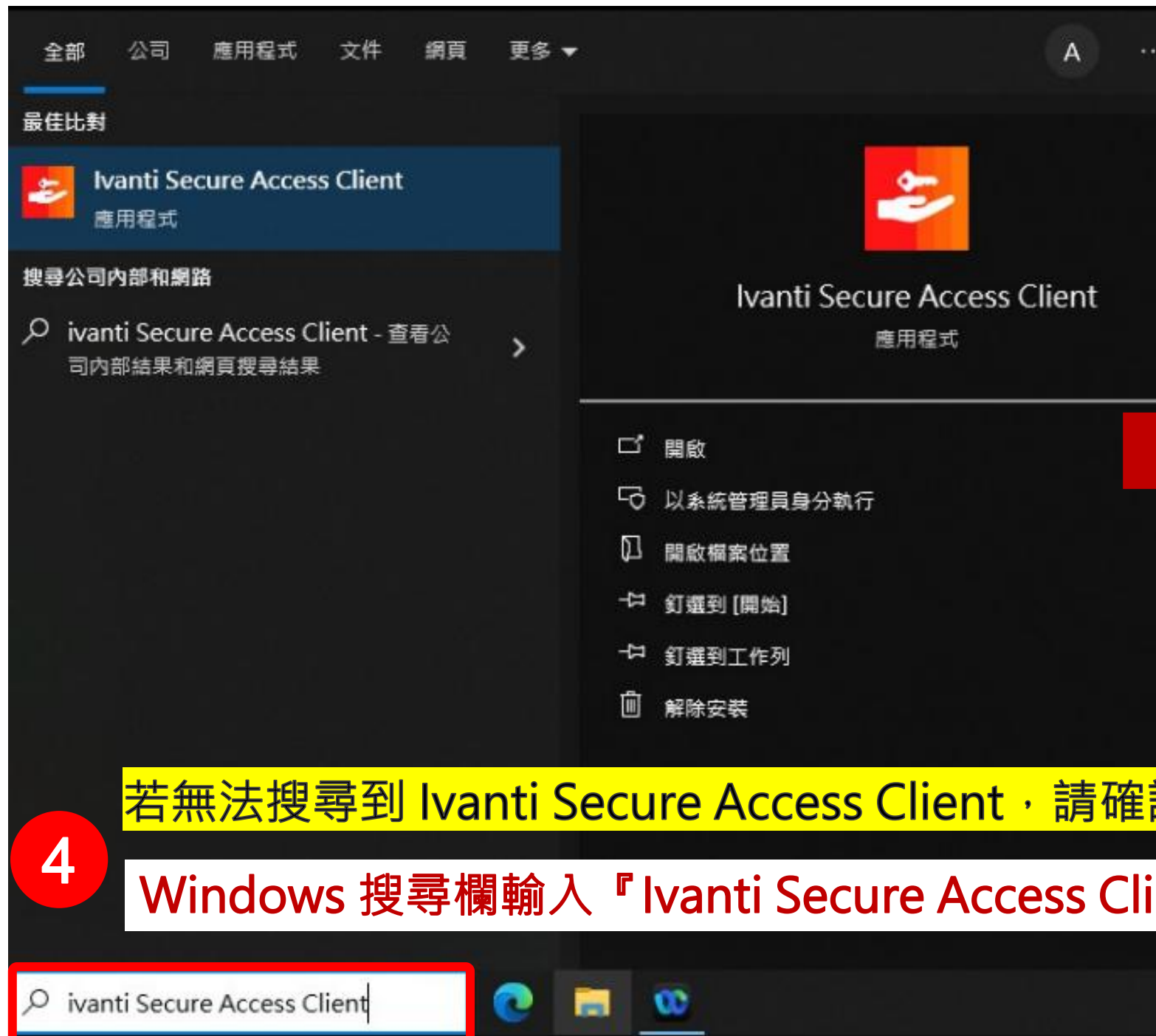
類型 使用者 上次修改日期 來源

- 【Windows 7/8】PulseSecure x86.msi
- 【Windows 10/11】PulseSecure x64.msi

2 選擇適用於您系統版本的選項。

## 二、VPN 軟體安裝與啟動指南 1

3 下載並執行安裝檔，完成軟體安裝。



5 點擊右上角【+】按鈕，新增 VPN 連線。

## 二、VPN 軟體安裝與啟動指南2

6 在視窗，輸入【名稱】及【伺服器URL】

7 點擊【連線】即可完成 VPN 連線。

新增連線

類型(T):  
Policy Secure (UAC) 或 Connect Secure (VPN)

名稱(M):  
中榮VPN

伺服器 URL(S):  
sslvpn.vghtc.gov.tw

新增(A)

可以自訂，如【中榮 VPN】。

依使用目的，填寫 URL。

按【新增】將此設定儲存。



### 【伺服器-填寫方式】

員工入口網服務 / 行動查房資訊系統

「[sslvpn.vghtc.gov.tw](https://sslvpn.vghtc.gov.tw)」

中榮館藏資源 / e 學網 / E-Portfolio

「[sslvpn.vghtc.gov.tw/e-learning/](https://sslvpn.vghtc.gov.tw/e-learning/)」

## 二、VPN 軟體安裝與啟動指南3

伺服器 URL	帳號	密碼
<a href="https://sslvpn.vghtc.gov.tw">sslvpn.vghtc.gov.tw</a>	身分證	入口網密碼
<a href="https://sslvpn.vghtc.gov.tw/e-learning/">sslvpn.vghtc.gov.tw/e-learning/</a>	郵件帳號	郵件密碼



按【儲存設定】後，點選【連線】。  
(首次連線需設定)



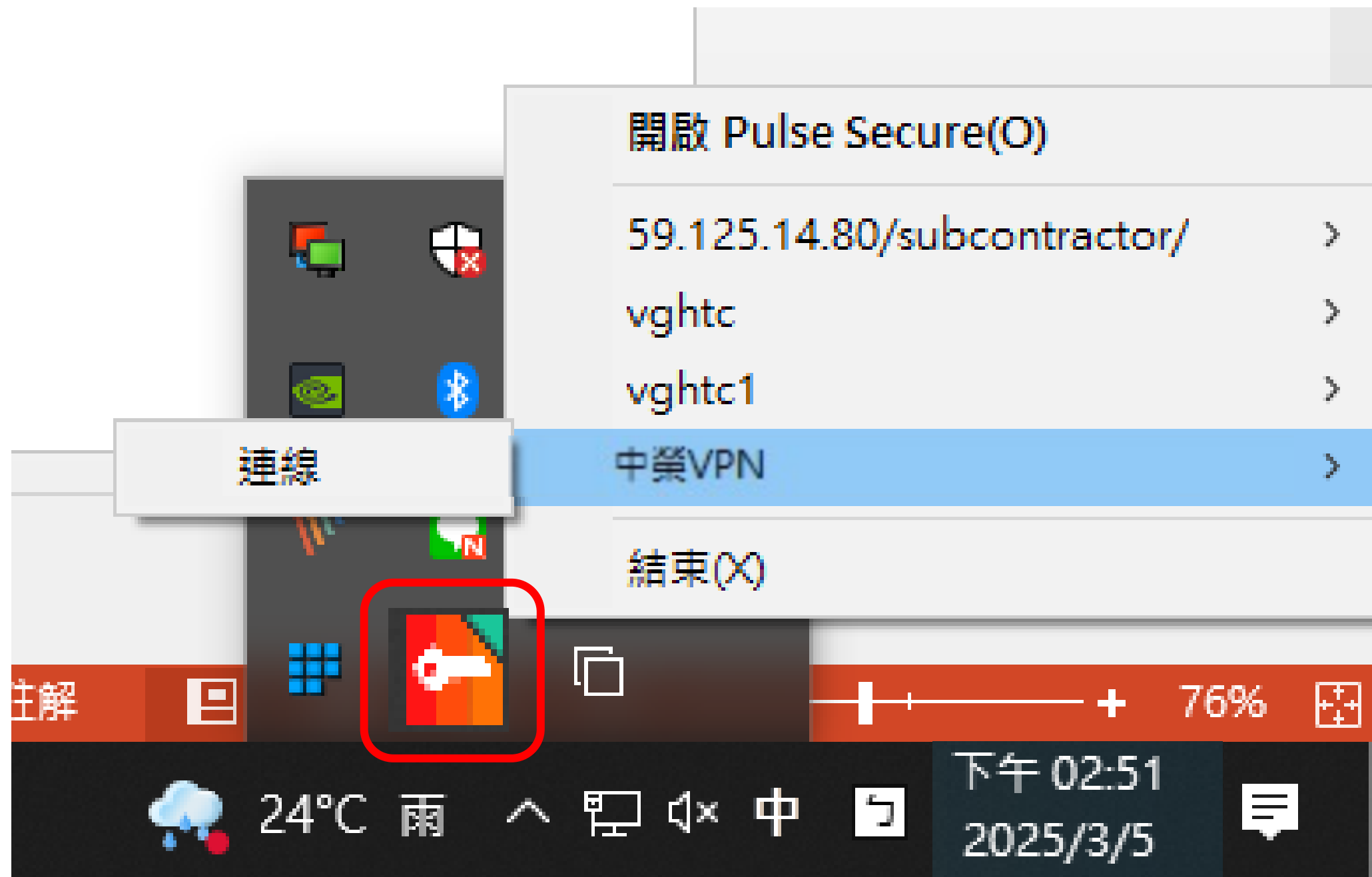
選擇【一般員工功能】，  
再點擊【儲存設定】。



依【連線伺服器】輸入相應的帳密，  
再點擊【儲存設定】。連線完成。

## 二、VPN 軟體安裝與啟動指南4

11 成功連線後於桌面右下角出現以下圖示。





# 三、VPN連線後可使用服務與服務路徑說明

連線伺服器 URL	帳號	密碼	能使用服務
<a href="https://sslvpn.vghtc.gov.tw">sslvpn.vghtc.gov.tw</a>	身分證	入口網密碼	<a href="#">員工入口網服務</a> / <a href="#">行動查房醫療資訊系統</a>

1

連上VPN (顯示已連線狀態)

2

開啟員工入口網網址

3

行動查房資訊系統的路徑

4

員工入口網網址：<https://vpneip.vghtc.gov.tw>

# 四、VPN連線後可使用服務與服務路徑說明

連線伺服器 URL	帳號	密碼	能使用服務
<a href="https://sslvpn.vghtc.gov.tw/e-learning/">sslvpn.vghtc.gov.tw/e-learning/</a>	郵件帳號	郵件密碼	<a href="#">中榮圖書館-館藏資源</a> / <a href="#">中榮e學網</a> / <a href="#">E-Portfolio</a>

1

連上VPN (顯示已連線狀態)

2 開啟台中榮總官網，點選「院內專區」

3

臺中榮總首頁網址：<https://www.vghtc.gov.tw/>



# 三、Windows電腦版本檢查

點選桌面本機按滑鼠右鍵選擇內容。



於【系統類型】會顯示電腦版本。

## 關於

系統正在監控並保護您的電腦。

[參閱 Windows 安全性中的詳細資訊](#)

## 裝置規格

### HP ProBook 440 G6

裝置名稱	DESKTOP-NGUOVHP
處理器	Intel(R) Core(TM) i7-8565U CPU @ 1.80GHz 1.99 GHz
已安裝記憶體(RAM)	8.00 GB (7.87 GB 可用)
裝置識別碼	726089FE-EE6E-45FA-B32B-601DAC75FBCA
產品識別碼	00330-51341-77018-AAOEM
系統類型	64 位元作業系統，x64 型處理器
手寫筆與觸控	此顯示器不提供手寫筆或觸控式輸入功能

敬請指教

