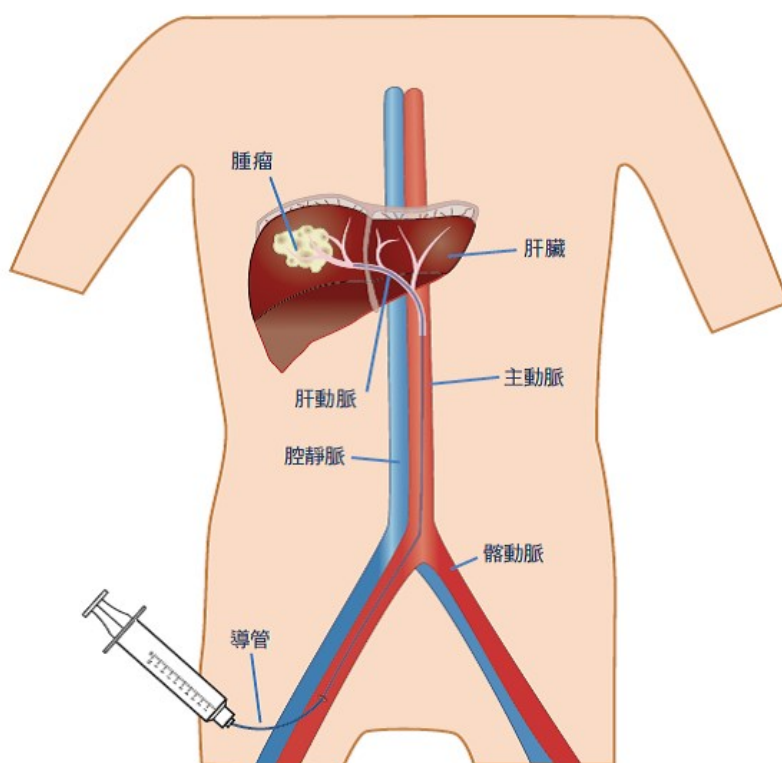


認識肝動脈栓塞



全人智慧 醫療典範
愛心 品質 創新 當責

經一般外科醫師專家檢視
臺中榮民總醫院護理部編印

一、前言：

肝癌目前治療方式可分為手術切除、腫瘤射頻燒灼治療及肝動脈栓塞等方法。醫師針對您目前的病況建議您接受肝動脈栓塞治療，我們將於此為您介紹肝動脈栓塞治療的方法及注意事項，希望能獲得您的合作，改善您的生活品質。

二、治療前的準備：

- (一) 醫師會向您解釋治療的目的、部位、方法，以及可能引起的合併症，並填寫治療同意書。
- (二) 治療前行抽血檢查、放置週邊靜脈針，及會陰部位、兩側腹股溝毛髮剃除，以利消毒及穿刺。
- (三) 抽血檢驗血小板若小於5萬或凝血時間(INR)大於1.2，依醫師指示給予輸血或藥物治療。
- (四) 禁食：
 1. 上午檢查者：治療當天凌晨(00:00)開始不要進食(包含水和食物)。
 2. 下午檢查者：當天早餐後(06:00)，不要進食(包含水和食物)。
- (五) 檢查當天早上，視需要給予降壓藥，給予靜脈點滴滴注，並為您肌肉注射止痛劑或類固醇。

(六) 送檢查前需先解小便、卸除身上飾品及內褲。

四、治療過程：

(一) 勤務人員用推床方式將您送至放射部檢查室。

(二) 由醫師消毒穿刺部位的皮膚，一般是右側腹股溝，並注射局部麻醉劑及顯影劑進行血管攝影，確定肝臟內動脈血流、腫瘤大小與分佈情形。

(三) 醫師將導管由腹股溝處血管進入肝動脈，在接近腫瘤的地方注入抗癌藥物及栓塞物質。

(四) 治療完成後，醫師會移除導管，以紗布及膠布黏貼並用砂袋加壓止血穿刺部位傷口。

(五) 治療過程中，請放輕鬆，配合醫師指示，即可順利完成治療。

五、治療後的注意事項：

(一) 為避免穿刺部位出血，檢查後應絕對臥床 12 小時，並以砂袋加壓穿刺部位及絕對平躺 6 小時，不可睡枕頭、不可將頭抬高或膝蓋彎曲，儘量避免增加腹壓。若使用自費止血棉者，僅加壓 3 小時及絕對平躺 6 小時，但血小板低下者需視情況。

(二) 返室後 4 小時內會密切監測生命徵象，前兩小時每 15 分鐘監測一次心跳、呼吸、血壓，後兩小

時改為每 30 分鐘監測一次心跳、呼吸、血壓。

- (三) 隨時注意砂袋是否移位或脫落，若穿刺部位有濕粘或麻木冰冷的感覺時，應立即通知護理師。
- (四) 檢查後若無不適現象，回到病房後 2 小時可開始喝水或進食少量流質食物(半小時後如無嘔吐現象，則可正常進食)，若有嘔吐現象，則應繼續觀察 2 小時以上，方可飲食或進食。
- (五) 臥床 12 小時期間，請勿下床上廁所（可使用便盆或尿壺取代），以免增加出血機會。
- (六) 檢查 24 小時後，護理師會將您腹股溝的紗布及固定用膠布輕柔撕除，避免皮膚產生紅疹、水泡，甚至破損。
- (七) 檢查隔天進行抽血檢驗肝功能指數，醫師會視需要給予保肝藥物。
- (八) 檢查後 72 小時若穿刺部位（腹股溝）處有瘀血情形，可用熱毛巾敷患處，每日約 3 至 4 次，每次以 15 分鐘為限。
- (九) 檢查後 24-72 小時常出現腹痛、噁心、嘔吐、發燒的不適症狀，請告知醫護人員，視需要給予止

痛藥物或止吐藥物。

六、出院後的注意事項：

- (一) 禁飲酒類。
- (二) 採均衡飲食、定時定量、勿暴飲暴食、選用新鮮、清淡食物，避免食用加工或醃漬食品，如罐頭、臘肉、鹹魚或醬菜。
- (三) 維持規律的生活，不熬夜、依個人體力做適當的運動。
- (四) 不亂服成藥、偏方及藥草，以避免增加肝臟負擔。
- (五) 檢查後部份病人會有噁心、嘔吐、發燒、上腹灼燒感、悶痛、穿刺部位瘀血情形，此乃栓塞後常有之反應，通常在 7-10 天會慢慢消失。若症狀持續未有改善，需立即就醫，我們會為您做適當處理。

七、結論

肝動脈治療完成後，常會出現噁心、嘔吐、發燒、上腹燒灼感的情形，通常 7-10 天會改善，出院後維持規律生活，均衡飲食，避免增加肝臟負擔。

八、參考資料：

何俊廷、陳倩、傅家駒、蘇建維 (2022) • 非酒精性
脂肪肝病引起之肝細胞癌：現有及新興治療的安全
性及效力 • *臨床醫學月刊*，89(6)，378-388。
[https://doi.org/10.6666/ClinMed.202206_89\(6\).005](https://doi.org/10.6666/ClinMed.202206_89(6).005)
9

Sur, B. W., & Sharma, A. (2019). Transarterial chemo-
embolization for hepatocellular carcinoma.
Journal of Radiology Nursing, 37(2), 107-111.

讓我們來進行測驗，以確認您已充分了解

1. 檢查後隨時注意砂袋是否移位或脫落，若穿刺部位有濕粘或麻木冰冷的感覺時，應立即通知護理師。

是 否 不知道

2. 檢查後應絕對臥床 12 小時，勿下床上廁所以免增加出血機會。

是 否 不知道

3. 肝動脈栓塞治療完成後可服用親友介紹之中藥顧肝。是 否 不知道

4. 檢查後若無不適現象，回到病房後 2 小時可開始喝水或進食少量流質食物(半小時後如無嘔吐現象，則可正常進食)。

是 否 不知道

5. 檢查後 72 小時若穿刺部位（腹股溝）處有瘀血情形，可用熱毛巾熱敷患處，每日約 3 至 4 次，每次以 15 分鐘為限。

是 否 不知道