

檔 號：

保存年限：

衛生福利部 函

機關地址：11558臺北市南港區忠孝東路6段488號

傳 真：(02)85907088

聯絡人及電話：謝雅欣(02)85907312

電子郵件信箱：mdsheila@mohw.gov.tw

受文者：臺中榮民總醫院

發文日期：中華民國105年2月4日

發文字號：衛部醫字第1050103676號

速別：普通件

密等及解密條件或保密期限：

附件：第一人體研究倫理審查委員會委員名單1份(附件一 1050103676-1.pdf)

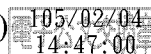
主旨：所送貴院第一人體研究倫理審查委員會委員名單一案，准予備查，復請查照。

說明：

- 一、依據貴院105年2月3日中榮人試字第1054700146號函辦理。
- 二、日後有關人體研究倫理審查委員會異動，請以本部網站(衛生福利部>前往本部各單位>醫事司>業務資訊>人體研究相關業務>人體研究倫理委員會名單異動項目內之表格送件。
- 三、研究計畫之審查、查核及追蹤管理，請確實遵循醫療法第78條至第80條、人體研究法及人體試驗管理辦法相關規定辦理。
- 四、副本抄送財團法人醫院評鑑暨醫療品質策進會，該院倫理審查委員會委員名單(如附件)，請留存備查。

正本：臺中榮民總醫院(不含附件)

副本：財團法人醫院評鑑暨醫療品質策進會(含附件)



部長 蔣丙煌

臺中榮民總醫院



臺中榮民總醫院
第一人體研究倫理審查委員會 委員名冊 (含學歷)
 (任期：民國 105 年 1 月 1 日至民國 106 年 12 月 31 日)

修改日期：105 年 2 月 3 日

一、生物醫學背景委員，共 10 名

	委員姓名	背景專長	機構	性別	職稱	是否為上屆委員	大學起學歷
1	許正園 (主任委員)	胸腔內科學	內	男	臺中榮民總醫院 呼吸治療科主任	是	中國醫藥大學醫學系、中山醫學大學醫學研究所博士
2	蔡肇基 (副主任委員)	內科與過敏免疫風濕病學	內	男	臺中榮民總醫院 內科部醫師	是	高雄醫學院醫學系、英國倫敦大學免疫學博士
3	林志堅	一般精神醫學、公共精神衛生與兒童青少年	內	男	臺中榮民總醫院 精神部醫師	是	高雄醫學大學醫學系、美國約翰霍普金斯大學公共衛生碩士
4	張美玉	護理學、護理行政	內	女	臺中榮民總醫院 護理部副主任	是	中國醫藥大學護理學系、國立陽明大學臨床護理研究所碩士
5	李奕德	糖尿病、代謝症候群、動脈硬化	內	男	臺中榮民總醫院 內科部新陳代謝科醫師	否	國立陽明大學醫學系、中山醫學大學醫學研究所碩士/博士
6	李少武	腸胃科學、肝臟科學	內	男	臺中榮民總醫院 內科部醫師	否	中山醫學大學醫學系、成功大學老年學研究所碩士、中山醫學大學醫學研究所博士
7	林隆堯	婦產科、周產期醫學、婦科腫瘤學、婦幼衛生學、臨床醫學研究設計 高危險妊娠	外	男	中山醫學大學 醫學系婦產科教授	是	中山醫學大學醫學系、美國哈佛大學公共衛生研究所碩士、哈佛大學婦幼衛生研究博士
8	湯念湖	臨床藥學與醫院藥事管理	內	男	臺中榮民總醫院 藥學部科主任	是	國防醫學院藥學系、美國華盛頓州立大學藥理學博士
9	李文珍	分子生物學、人體生物學與新陳代謝學	內	女	臺中榮民總醫院 研究部副研究員	是	東海大學生物學系、生物學研究所碩士、美國伊利諾大學(香檳校區)植物生

委員姓名	背景專長	機構	性別	職稱	是否為上屆委員	大學起學歷
						物學系碩士/博士
10 辛幸珍	生命倫理學、醫學倫理學、護理、末期照顧、生死學	外	女	中國醫藥大學護理學系副教授	是	中國醫藥學院護理學系、美國杜貝克大學護理學研究所碩士、日本國立筑波大學環境生命研究所(生命倫理專攻) 博士

二、非生物醫學背景委員，共 7 名

委員姓名	背景專長	機構	性別	職稱	是否為上屆委員	大學起學歷
1. 黃蒂	醫務社會工作與電腦資料管理	內	女	臺中榮民總醫院 社工師	是	東海大學社會工作系、社會工作研究所碩士
2. 陳享民	生醫影像處理、訊號處理、高光譜影像處理、磁振造影	內	男	臺中榮民總醫院醫學研究部契約副研究員	否	華梵大學工業管理學系、工業管理學研究所碩士、國立中興大學電機工程學系(所) 博士
3. 呂重生	輔導與情緒管理	外	男	基督教豐原浸信會 牧師	是	逢甲大學電機工程系、基督教浸信會神學院基督教神學碩士、東海大學宗教研究所碩士
4. 李名鏞	臨床試驗分析、可靠度分析	外	男	靜宜大學 統計資訊學系(所) 助理教授	是	東海大學數學系、逢甲大學統計與精算研究所碩士、清華大學統計研究所博士
5. 王美玲	醫院管理、人力資源管理、組織行為、行銷管理	外	女	弘光科技大學健康事業管理系(所) 副教授	是	中原大學企業管理學系、靜宜大學企業管理學系(所) 碩士、國立雲林科技大學企業管理學系暨研究所博士
6. 童伊迪	社會工作倫理、醫療社會工作、多元文化社會工作	外	女	中山醫學大學醫學社會暨社會工作學系(所) 助理教授	是	東海大學社會工作學系、英國 University of Nottingham MSW 碩士、國立暨南國際大學

	委員姓名	背景專長	機構	性別	職稱	是否為上屆委員	大學起學歷
							社會政策與社會工作 研究所博士
7.	張惠如	刑法、訴訟法、國際 法	外	女	退休軍法官	否(新進)	國防大學管理學院法 律系、法律研究所碩 士

- 異動原因：法律委員請辭，依相關規定，遞補院外法律委員。
- 生物醫學科學領域: 非生物醫學科學領域=10:7
- 機構內：機構外 =10:7 (機構外委員佔：41%)
- 男性：女性 =10:7