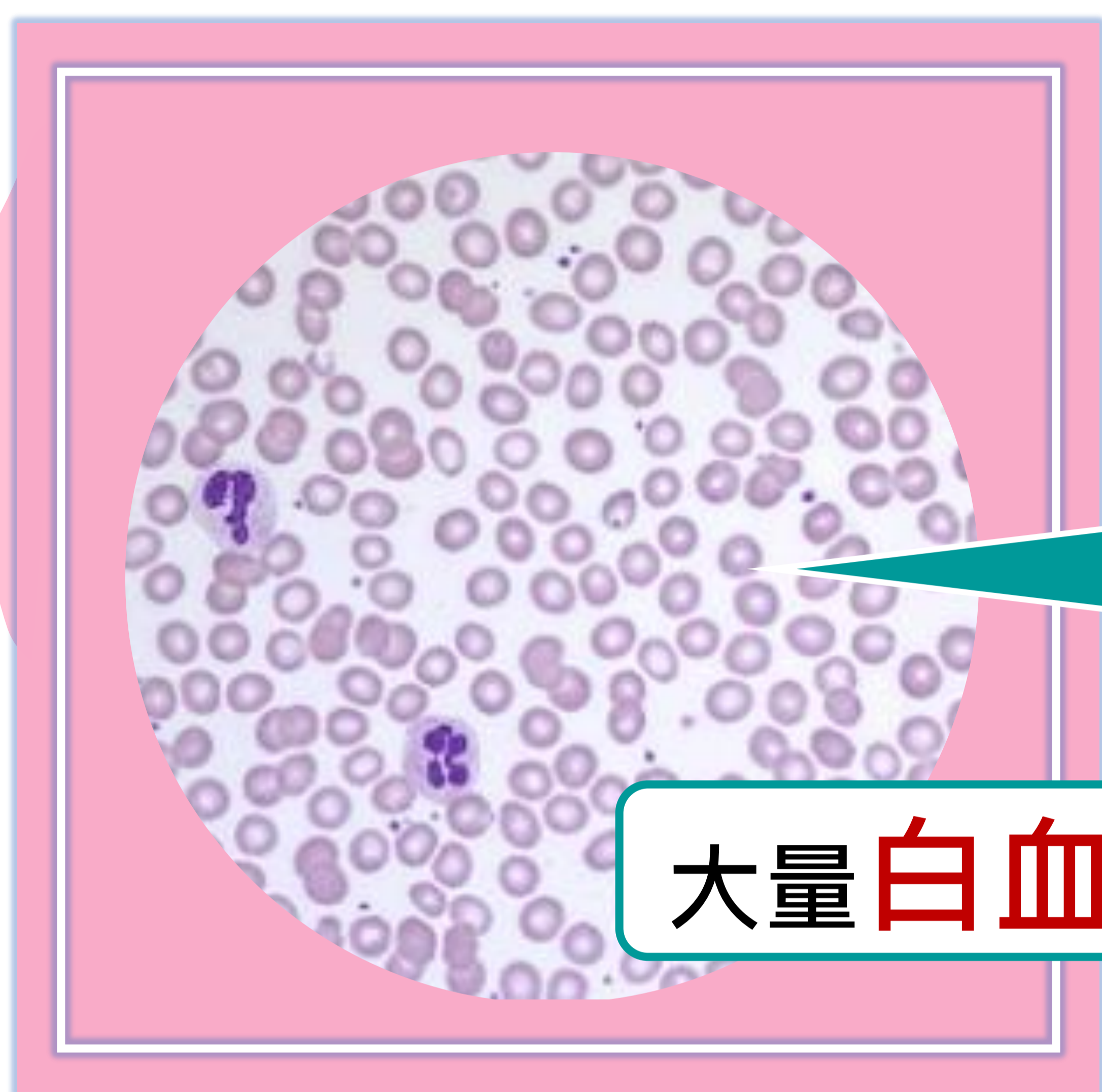
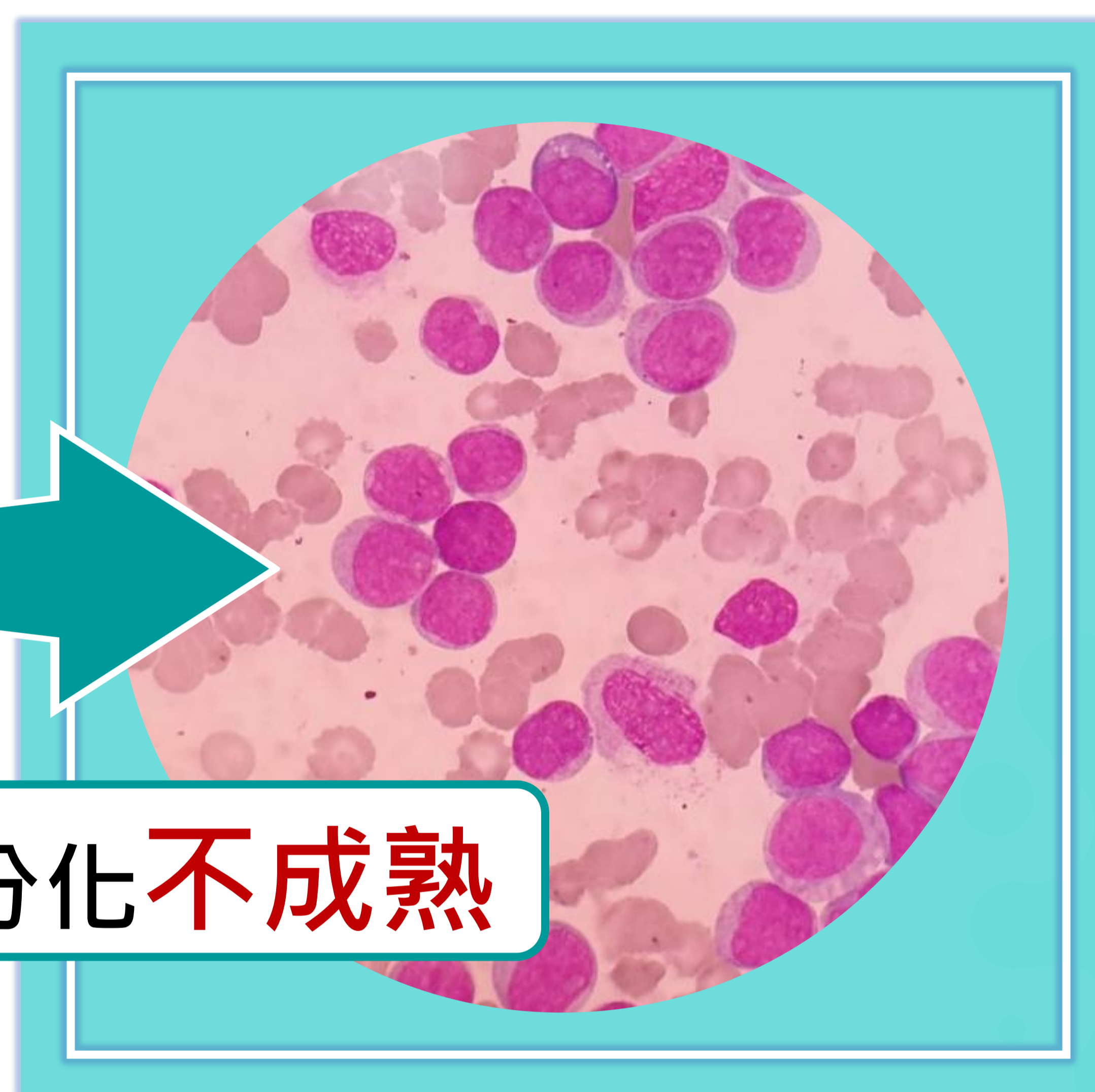


不可不知道的 急性白血病

健康骨髓細胞



白血病骨髓細胞



大量白血球分化不成熟

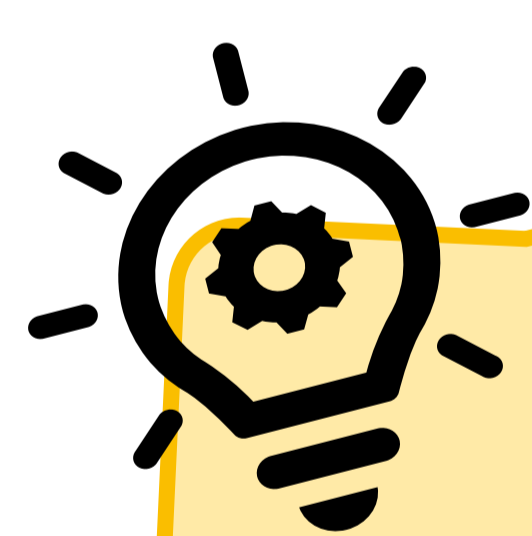
白血病可分為急性/慢性，並依照不同的細胞型態與基因表現可細分成許多類型。



常見症狀有哪些呢？

- +

註：如以上症狀持續性超過1個月，應立即就醫。



我可以怎麼做呢？

- 若有持續性相關症狀發生，可至血液腫瘤科安排進一步檢查。
- 請勿偏信坊間民俗療法，或服用來路不明藥草，而延誤治療。
- 專業疾病資訊與衛教，可參考以下網站：



中華民國血液病學會
-急性骨髓性白血病衛教網站-



HOPE財團法人
癌症希望基金會



臺中榮總血液腫瘤科
醫師專長介紹