

檔 號：

保存年限：

## 國立陽明交通大學 函

機關地址：11221台北市北投區立農街二段  
155號

聯絡人：李文貽

聯絡電話：02-28267000 分機：66377

電子郵件：wenyi@nycu.edu.tw

受文者：臺中榮民總醫院

發文日期：中華民國110年3月22日

發文字號：陽明交大研企字第1100006625號

速別：普通件

密等及解密條件或保密期限：

附件：國立陽明交通大學人體研究暨倫理委員會 初階教育訓練(二) (附件一  
a09d210c828405c4ae44331639ac91a1\_A096M0000Q\_1100006625\_doc1\_Attach1.  
pdf)

主旨：本校訂於110年4月19日(一)假陽明校區活動中心表演廳舉辦「人體研究暨倫理教育訓練-初階教育訓練(二)」，歡迎踴躍參加。

說明：

一、課程資訊如下：

(一)時間：110年4月19日(一)下午2：00~3：30

(二)講者：本校人體研究暨倫理委員會李文貽小姐

(三)課程主題：人體研究審查申請知多少(申請懶人包、YMeIRB系統介紹)。

(四)報名網址：<https://reurl.cc/5obW8v> (110年3月29日起)

(五)全程參加者核發訓練證明2小時，另，因應新冠肺炎疫情請全程配戴口罩。

二、報名繳費方式：報名費為新台幣300元整，請於110年4月14日報名截止前完成繳費，繳費方式請詳見活動海報，相關單據請妥善保存，以便日後查證，一經報名繳費，恕不退費。

正本：北一區大專院校、彰化基督教醫療財團法人漢銘基督教醫院、中山醫學大學附設醫院、中國醫藥大學附設醫院、基隆市立醫院、國防醫學院三軍總醫院松山分院、國防醫學院三軍總醫院北投分院、國防醫學院三軍總醫院、國軍臺中總

臺中榮民總醫院



1109912996 110/03/22

醫院、國軍桃園總醫院、國立臺灣大學醫學院附設醫院、國立臺灣大學醫學院附設醫院金山分院、國立臺灣大學醫學院附設醫院新竹臺大分院、衛生福利部臺中醫院、衛生福利部臺北醫院、衛生福利部基隆醫院、衛生福利部桃園醫院、臺北榮民總醫院、臺北榮民總醫院新竹分院、臺中榮民總醫院、臺北榮民總醫院桃園分院、臺北榮民總醫院蘇澳分院、新光醫療財團法人新光吳火獅紀念醫院、行天宮醫療志業醫療財團法人恩主公醫院、醫療財團法人辜公亮基金會和信治癌中心醫院、長庚醫療財團法人基隆長庚紀念醫院、長庚醫療財團法人桃園長庚紀念醫院、臺北醫學大學附設醫院、奇美醫療財團法人奇美醫院、國泰醫療財團法人國泰綜合醫院、基督復臨安息日會醫療財團法人臺安醫院、台灣基督長老教會馬偕醫療財團法人台東馬偕紀念醫院、中國醫藥大學附設醫院臺北分院、衛生福利部雙和醫院（委託臺北醫學大學興建經營）、台灣基督長老教會馬偕醫療財團法人新竹馬偕紀念醫院、台灣基督長老教會馬偕醫療財團法人淡水馬偕紀念醫院、臺北市立關渡醫院—委託臺北榮民總醫院經營、佛教慈濟醫療財團法人台北慈濟醫院、國泰醫療財團法人汐止國泰綜合醫院、振興醫療財團法人振興醫院、長庚醫療財團法人台北長庚紀念醫院、長庚醫療財團法人林口長庚紀念醫院、敏盛綜合醫院、醫療財團法人徐元智先生醫藥基金會亞東紀念醫院、佛教慈濟醫療財團法人台中慈濟醫院、天主教靈醫會醫療財團法人羅東聖母醫院、亞洲大學附屬醫院、臺北市立萬芳醫院—委託財團法人臺北醫學大學辦理、新北市立聯合醫院、輔仁大學學校財團法人輔仁大學附設醫院、國泰醫療財團法人新竹國泰綜合醫院、天主教耕莘醫療財團法人永和耕莘醫院、天主教耕莘醫療財團法人耕莘醫院

副本：研究發展處、人體研究暨倫理委員會

110703/22  
14:44:32



# 國立陽明交通大學人體研究暨倫理委員會 初階教育訓練(二)

## 人體研究審查申請知多少 (申請懶人包、YMeIRB系統介紹)



時間：110年4月19日(一) 下午2:00~3:30

講者：李文貽小姐(本校人體研究暨倫理委員會)

訓練地點：本校陽明校區活動中心表演廳(台北市北投區立農街二段155號)

人數限制：校內150人；校外50人

報名費用：校內同仁(含附設醫院)免費；校外人士每場次300元，繳費方式請見附件說明。

◆校外人士請於4月14日報名截止前完成繳費

報名方式：請至陽明交通大學線上活動報名系統報名

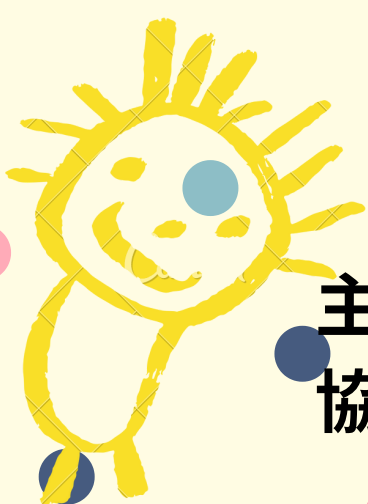
校內人員報名連結：<https://reurl.cc/6yb00b>

校外人員報名連結：<https://reurl.cc/5obW8v>

全程參加者核發訓練證明2小時。

報名後，若因故無法參加，請務必通知主辦單位取消，多次無故缺席者，主辦單位將有權不接受報名，一經報名繳費，恕不退費。活動聯絡人：陽明交通大學研發處李文貽小姐，02-2823-9753。

根據個人資料保護法，特此說明報名時所提供資料用途如下：您的服務單位、職稱、姓名、聯絡電話、電子信箱將使用於有關課程活動通知、簽到單及證書製作用。



主辦單位：國立陽明交通大學研究發展處、人體研究暨倫理委員會  
協辦單位：國立陽明交通大學生物醫學工程學系

# 國立陽明交通大學人體研究暨倫理教育訓練校外人士報名費繳款方式

課程時間：110 年 4 月 19 日場次

報名費用：300 元

匯款資料：第一銀行(銀行代號：007)

轉帳帳號 (共 16 位數字)：12267+學員的身分證字號

★轉帳帳號說明及範例：

繳款學員之身分證字號 (ex: A 123456789)

1	2	2	6	7	0	1	1	2	3	4	5	6	7	8	9
---	---	---	---	---	---	---	---	---	---	---	---	---	---	---	---

英文字母代號(A=01, B=02……Z=26) (如下表)

A	B	C	D	E	F	G	H	I	J	K	L	M
01	02	03	04	05	06	07	08	09	10	11	12	13
N	O	P	Q	R	S	T	U	V	W	X	Y	Z
14	15	16	17	18	19	20	21	22	23	24	25	26

身分證字號請填寫正確以利帳務核對，謝謝！