



中榮健保申報資料庫 查詢系統

操作說明會

潘錫光 黃世哲 江大川
蔡易儒 沈佳蕙 林芳怡

100年01月26、27日

進入系統方式



❖ 臨床資訊研究發展中心網址：
<http://www3.vghtc.gov.tw/cird>

❖ **C**linical **I**nformatics **R**esearch & **D**evelopment
Center

❖ 網站位置：台中榮總→院內員工→部科介紹
→任務編組→臨床資訊研究發展中心

標題

- [12/14新聞摘要 - 癌患食欲差 宜補蛋白質](#)
- [12/14新聞摘要 - 二代健保 找錢順序敲定](#)
- [醫務企管室研考品管組誠徵契約醫務管理專](#)
- [高齡醫學應徵個案管理師](#)
- [墾丁凱薩住宿\\$4000](#)

部科介紹

[組織規程與編制](#)

[部科介紹](#)

[醫療部科](#)

[行政單位](#)

[教學研究部](#)

[任務編組](#)

[委員會](#)

[工作小組](#)

推薦服務

- [網路預約掛號](#)
- [病人權利與義務](#)
- [門住診服務導引](#)
- [交通路線](#)
- [院內地圖](#)
- [衛教資訊](#)
- [中榮醫訊網路版](#)
- [藥物諮詢](#)
- [首長信箱](#)
- [服務電話查詢](#)

「內部網站推薦」所有部科



● 內科部

本部現有胃腸肝膽科、神經內科、心臟內科、胸腔內科、...

● 兒童醫學部

兒童醫學部現分兒童心臟、代謝內分泌、遺傳、腸胃...

● 放射線部

歡迎光臨台中榮總放射線部，中部最頂尖的醫學影像中心...



任務編組網站連結

任務編組：

中部優生保健諮詢中心

實驗外科

[實證醫學中心](#)

[癌症整合中心](#)

[中醫科](#)

心臟血管中心

[心臟內科](#)

[心臟血管外科](#)

[外科重症加護科](#)

[一般醫學內科](#)

[一般醫學外科](#)

[感染管制室](#)

[結核病管理小組](#)

[臨床技術訓練中心](#)

[醫學倫理與法律中心](#)

[中榮技術移轉中心](#)

任務編組：

幹細胞醫學研究中心

職業醫學科

[整合性攝護腺疾病防治中心](#)

臨床前動物實驗中心

創傷重症醫學科

消化系內視鏡診斷治療中心

肝病防治中心

[疼痛科](#)

植牙中心

[臨床資訊研發中心](#)

社區醫學中心

僅限院內瀏覽
下載使用

台中榮民總醫院 臨床資訊研究發展中心

TAICHUNG VETERANS GENERAL HOSPITAL, CLINICAL INFORMATION RESEARCH & DEVELOPMENT CENTER

- 台中榮總
- 關於我們
- 中心業務
- **研究資訊**
- 下載專區
- 相關連結
- 聯絡我們
- 回首頁
- Q & A
- 英文網頁

◀ 研究資訊 ▶

NEW ▶ 資料庫查詢系統測試區

※※[台中榮總健保申報資料庫查詢系統 \(請點選登入系統\)](#)※※

路徑為：

台中榮總BI商業智慧平台／RDB健康資料庫／台中榮總健保申報資料庫查詢系統

登入Hyperion web的帳號密碼統一為「RDB」

進入系統後需在另外申請帳號密碼 [★下載帳號密碼申請單★](#)

[★下載操作說明★](#)

NEW ▶ 健保碼及診斷碼查詢工具

※※[【健保碼】及【診斷碼】查詢工具連結 \(請點選進入查詢工具\)](#)※※

說明：

- 1.查詢【健保碼】：包括藥品健保碼(含西藥及中藥)、特材健保碼、支付標準健保碼(含檢查費、治療處置費、手術費…等費用健保碼)
- 2.查詢【診斷碼】：包括中榮診斷碼(門急住)、ICD-9(2001)字典查詢。

台中榮總健保申報資料庫查詢系統 操作說明

❖ 登入Hyperion web使用者名稱及密碼請以【RDB】登入



❖ 進入台中榮總健保申報資料庫查詢系統時，請輸入卡號及密碼【密碼=身份證末4碼】

★此組帳號密碼需申請

卡號:	<input type="text"/>	
密碼:	<input type="text"/>	<input type="button" value="確定"/>
	<small>密碼:身份證末4碼</small>	



❖ 帳號密碼申請



❖ 填寫完成後請送至臨
資中心【行政大樓6
樓】。

申請單序號：
(臨床資訊研發中心填寫)

台中榮民總醫院 WEB 資料倉儲系統密碼申請單
※健康資料庫查詢系統※

申請日期： 年 月 日

類別：
 新申請 帳號、密碼修改 個人基本資料修改 權限修改

單位： 姓名：
職稱： 身份證字號：
卡號： 聯絡電話：
E-Mail：

申請帳號： 預設為卡號

密碼： 身份證後四碼

申請人簽章

注意事項：

- 申請人對於業務上所知、持有之機密資料、程式及其檔案、媒體等，絕對保守機密，不得對外洩洩，如有違誤願負法律上責任，離職後亦同。
- 資料需保密，填妥後請以不透明信封密封送至行政大樓6樓 臨床資訊研發中心，進行資料審核及帳號建置，若有相關疑問，請來電 2036、2037 分機洽詢，謝謝！！

審核結果： (由臨床資訊研發中心填寫)

可 其他：

系統人員簽章

審核主管簽章

台中榮總健保申報資料庫查詢系統 操作說明

- ❖ 點選啟動應用程式 → 輸入帳號密碼 → 登入系統
- ❖ 使用者名稱及密碼請以【RDB】登入



您的電腦若第一次進入Hyperion web，系統會自動安裝程式，需花費一些時間，請耐心等待。

台中榮總健保申報資料庫查詢系統 操作說明

❖ 請選擇【RDB健康資料庫】

→ 台中榮總健保申報資料庫查詢系統



Oracle Enterprise Performance Management System Workspace, Fusion Edition - Microsoft Internet Explorer

File (F) View (V) 最愛 Tools (T) Help (H) Welcome RDB | Log Off

Home Refresh Search

資料夾	名稱	類型	修改	說明
台中榮總BI商業智慧平台	RDB健康資料庫	資料夾	12/29/10 11:25 上午	

Oracle Enterprise Performance Management System Workspace, Fusion Edition - Microsoft Internet Explorer

File (F) View (V) 最愛 Tools (T) Help (H)

Home Refresh Search

/RDB健康資料庫

資料夾	名稱	類型	修改	說
台中榮總BI商業智慧平台	台中榮總健保申報資料庫查詢系統.bqy	Interactive Repor...	1/24/11 4:40 下午	



❖ 查詢系統畫面：

健保資料庫病患數/案件數查詢系統

資料庫：台中榮總健保資料庫
資料期間：200906~最新申報檔

藥品代碼查詢系統

使用說明

住院醫療費用清單明細檔(ICD9-CM)

主診斷	=	<input type="text"/>	OR	<input type="text"/>
次診斷	=	<input type="text"/>	AND	<input type="text"/> 包含次診斷一,二,三,四
主手術	=	<input type="text"/>	OR	<input type="text"/>
次手術	=	<input type="text"/>		<input type="text"/> 包含次手術一,二,三,四

住院醫療費用醫令清單明細檔

醫令碼	=(OR)	<input type="text"/>	※欲查詢多碼請直接鍵入 並用逗號隔開即可 例：A,B,C
藥品碼	=(OR)	<input type="text"/>	
ATC碼	=(OR)	<input type="text"/>	

OR 上欄與下欄可以選擇串檔運算元

門診處方及治療明細檔(ICD9-CM) 門診+急診 門診 急診

診斷一	=	<input type="text"/>	OR	<input type="text"/>
診斷二	=	<input type="text"/>	OR	<input type="text"/>
診斷三	=	<input type="text"/>	OR	<input type="text"/>
主手術	=	<input type="text"/>		

門診處方醫令明細檔

醫令碼	=(OR)	<input type="text"/>
藥品碼	=(OR)	<input type="text"/>
ATC碼	=(OR)	<input type="text"/>

附加條件：期間(格式:YYYYMM)

=

附加條件：年齡

=

附加條件：性別(預設值為全部)

全部(含未知) 男性 女性

病患數(只計算首次診斷紀錄) 案件數(預

計算數量

清除

台中榮總健保申報資料庫查詢系統 操作說明

❖ 台中榮總健保申報資料庫查詢系統：

1. 資料期間為：2009年06月~2010年12月

2. 查詢條件：

(1) 可依資料來源查詢：如住院、門診或急診

(2) 可依主次診斷碼查詢。

(3) 可依主次手術碼查詢。

(4) 可依醫令碼查詢。

(5) 可依藥品碼查詢。

(6) 可依ATC碼查詢。

(7) 可設定日期期間、年齡、性別查詢。

3. 查詢結果：統計病患人數(只計算首次診斷紀錄)或案件數(人次)





>> Tabular Index
>> Alphabetic Index

Procedures

>> Tabular Index
>> Alphabetic Index

Appendices

>> Drugs / Chemicals
>> External Causes

Other Resources

>> HCPCS Alpha
>> Medical Dictionary
>> Drug Directory

Tips
Contribute

Ads by Google

- [ICD 9 Codes](#)
- [CPT](#)
- [CPT II Codes](#)
- [HCPCS Codes](#)



Update in progress...

info@eicd9.com

> *Note* <

Please note that the search function only searches the [Tabular Index](#), it does **not** look in the [Alphabetic Index](#). If you are not successful with your search, be sure to also check there.

"The International Classification of Diseases, 9th Revision, Clinical Modification" (ICD-9-CM), Sixth Edition, issued for use beginning October 1, 2008 for federal fiscal year 2009 (FY09). The ICD-9-CM is maintained jointly by the National Center for Health Statistics (NCHS) and the Centers for Medicare & Medicaid Services (CMS).

This database was compiled from files available from the [National Center for Health Statistics \(NCHS\)](#). Please see [NCHS' page about the ICD-9-CM](#) for more information.

[Classification of Diseases and Injuries - Tabular Index](#)

[Classification of Diseases and Injuries - Alphabetic Index](#)

[Classification of Procedures - Tabular Index](#)

[Classification of Procedures - Alphabetic Index](#)

[Table of Drugs and Chemicals](#)

[Alphabetic Index to External Causes](#)

ICD-9CM



ICD9
.chrisendres.com

Free online searchable
2009 ICD-9-CM

Diseases and Injuries

- >> Tabular Index
- >> Alphabetic Index

Procedures

- >> Tabular Index
- >> Alphabetic Index

Appendices

- >> Drugs / Chemicals
- >> External Causes

Other Resources

- >> HCPCS Alpha
- >> Medical Dictionary
- >> Drug Directory

Tips
Contribute

Ads by Google

[ICD 9 Codes](#)

[CPT](#)

[CPT II Codes](#)

可萊米*刊自臨廣百 达IF 4U 谷戶自臨 十强個隊个伙！到可萊米 宜自臨廣百光真！我利谷办！ 超聯IF 4U www.kujji.cc

免費看電影 宮崎葵、李準基陪你過年 免費使用壹電視機上盒，看電影不用錢 www.nextvod.com.tw

[Free CPT Research Report](#) Free and Instant Access! Just Released: CPT Research Report www.WorldStreetFundam

Ads by Google

Search Diseases and Injuries - Tabular list for

Search

DISEASES OF OTHER ENDOCRINE GLANDS (249-259)

250 Diabetes mellitus

Excludes:

- gestational diabetes (648.8)*
- hyperglycemia NOS (790.29)*
- neonatal diabetes mellitus (775.1)*
- nonclinical diabetes (790.29)*
- secondary diabetes (249.0-249.9)*

The following fifth-digit subclassification is for use with category 250:

0 type II or unspecified type, not stated as uncontrolled

Fifth-digit 0 is for use for type II patients, even if the patient requires insulin

Use additional code, if applicable, for associated long-term (current) insulin use V58.67

1 type I [juvenile type], not stated as uncontrolled

2 type II or unspecified type, uncontrolled

Use additional code, if applicable, for associated long-term (current) insulin use V58.67

Fifth-digit 2 is for use for type II, adult-onset, diabetic patients, even if the patient requires insulin

3 type I [juvenile type], uncontrolled

250.0 Diabetes mellitus without mention of complication

[0-3]

Diabetes mellitus without mention of complication or manifestation classifiable to 250.1-250.9

Diabetes (mellitus) NOS

250.1 Diabetes with ketoacidosis



Anatomical Therapeutic Chemical (ATC) classification



News

ATC/DDD Index

Updates included in the ATC/DDD Index

ATC/DDD methodology

ATC

DDD

ATC/DDD alterations, cumulative lists

ATC/DDD publications

Use of ATC/DDD

Courses

Meetings/open session

Deadlines

Links

Postal address: WHO Collaborating Centre for Drug Statistics Methodology

ATC/DDD Index 2011

A searchable version of the complete ATC index with DDDs is available below. The search options enable you to find ATC codes and DDDs for substance name and/or ATC levels. In your search result you may choose to show or hide the text from the Guidelines for ATC classification and DDD assignment linked to the ATC level. The text in the Guidelines will give information related to the background for the ATC and DDD assignment.

Search query

or

ATC code

- All ATC levels are searchable.
- A search will result in showing the exact substance/level and all ATC levels above (up to 1st ATC level).

Name



News

ATC/DDD Index

**Updates included in the
ATC/DDD Index**

ATC/DDD methodology

ATC

DDD

ATC/DDD alterations,
cumulative lists

ATC/DDD publications

Use of ATC/DDD

Courses

Meetings/open session

Deadlines

Links

Postal address:
WHO Collaborating Centre for Drug
Statistics Methodology

[New search](#) [Show text from Guideline](#)

A **ALIMENTARY TRACT AND METABOLISM**

A02 **DRUGS FOR ACID RELATED DISORDERS**

A02B **DRUGS FOR PEPTIC ULCER AND GASTRO-OESOPHAGEAL REFLUX DISEASE (GORD)**

A02BA **H₂-receptor antagonists**

A02BB **Prostaglandins**

A02BC **Proton pump inhibitors**

A02BD **Combinations for eradication of Helicobacter pylori**

A02BX **Other drugs for peptic ulcer and gastro-oesophageal reflux disease (GORD)**

Last updated: 2010-12-21

台中榮總健保申報資料庫查詢系統 操作說明



❖ 使用說明：查詢選項

1. 診斷碼(ICD-9-CM)：查詢方式皆無小數點，
最多為五碼之數字
2. 手術處置碼：查詢方式皆無小數點
3. 健保碼：包含醫令代碼及藥品健保碼
4. ATC碼

❖ **【健保碼】及【診斷碼】查詢**：可透過臨資中心
網站→研究資訊→健保碼及診斷碼查詢工具來查詢。

NEW ► 健保碼及診斷碼查詢工具

※※ **【健保碼】及【診斷碼】查詢工具連結**（請點選進入查詢）※※
說明：

1. 查詢【健保碼】：包括藥品健保碼(含西藥及中藥)、特材健保碼、
支付標準健保碼(含檢查費、治療處置費、手術費…等費用健保碼)
2. 查詢【診斷碼】：包括中榮診斷碼(門急诊)、ICD-9(2001)字典查詢。

台中榮總健保申報資料庫查詢系統 操作說明

- ❖ 查詢工具分成【健保碼】及【診斷碼】查詢2大類。
- ❖ 健保碼查詢包括許多的資料：如藥品、特殊材料、檢查、治療處置、手術、病房費、診察費…等。故將查詢範圍分類成3大項：
 - 1.藥品：含西藥及中藥
 - 2.特殊材料
 - 3.支付標準：其包含檢查、治療處置、手術…等等，非藥品及特材的部份。
- ❖ 診斷碼查詢包括：中榮診斷碼(門急住)、診斷及ICD9(2001)查詢


健保碼查詢

診斷碼查詢

[查詢西藥](#) [查詢中藥_單方](#) [查詢中藥_複方](#) [查詢特材](#) [查詢支付標準](#)

[診斷及ICD9查詢](#)

搜尋 中藥_單方

健保碼	<input type="text"/>	單方藥材名	<input type="text"/>	劑型	選擇值 
中文名稱	<input type="text"/>	製造廠名稱	<input type="text"/>	<input type="button" value="搜尋"/>	

台中榮總健保申報資料庫查詢系統 操作說明



❖ 查詢【健保碼】：

1. 假使要查詢「電腦斷層」相關檢查，請選【查詢支代標準】。
2. 輸入查詢項目的關鍵字後進行搜尋。

查詢西藥

查詢中藥_單方

查詢中藥_複方

查詢特材

查詢支付標準

診斷及ICD9查詢

搜尋 支付標準

項目代碼

支付點數

診療項目中文

診療項目英文

搜尋



❖ 搜尋後即可獲得查詢查詢結果

"支付標準" 查詢結果

項目代碼	診療項目中文	診療項目英文	支付點數	參考起迄日	備註
33098B	氙氣電腦斷層腦血流測定	Xenon CT for cerebral blood flow measurement	7500	092.12.01 ~ 迄今	1. 適應症：(1) 可能產生腦缺血之病變，狹窄、腦缺血、毛毛樣病，腦動靜脈畸形，腦血管畸形。 (2) 正壓水腦症、部分失智症。2. 不可重複。 4 9 B 核子斷層檢查術SPECT之腦血流測定。
33103B	電腦斷層導引下組織切片,取樣剛針	CT Guide biopsy	3800	092.12.01 ~ 迄今	1. 須檢附報告 2. 該次不得再申報一次同部位
36021C	3D電腦斷層模擬攝影		8500	093.07.01 ~ 迄今	含電腦斷層攝影費用。
33067B	頭部型電腦斷層造影 - 無造影劑	Brain computeredtomography (Brain C. T.) - without contrast	2185	085.07.01 ~ 098.12.31	
33068B	頭部型電腦斷層造影 - 有造影劑	Brain computeredtomography (Brain C. T.) - with contrast	2945	085.07.01 ~ 098.12.31	

Per page: -



第一頁 往前 1 2 3 之 3 下一頁 上一頁



❖ 查詢【診斷碼】：

1. 請選【診斷及ICD9查詢】

[查詢西藥](#) [查詢中藥_單方](#) [查詢中藥_複方](#) [查詢特材](#) [查詢支付標準](#)

[診斷及ICD9查詢](#)

搜尋 支付標準

項目代碼	<input type="text"/>	支付點數	<input type="text"/>
診療項目中文	<input type="text"/>	診療項目英文	<input type="text"/>

搜尋

台中榮總健保申報資料庫查詢系統 操作說明



❖ 查詢【診斷碼】：

- 2.可查詢中榮診斷或搜尋ICD9(2001)字典，依需求查詢急診、住院、門診或全院診斷。
- 3.輸入欲查詢診斷的英文進行搜尋。

[急診診斷](#) [住院診斷](#) [門診診斷](#) [全院診斷](#) [中西藥、特材及支付標準...](#)

查詢中榮診斷

診斷(英文)

中榮診斷資料庫 (門·急·住)

類別	院內碼	診斷_英文	ICD9_1	ICD9_1英文	ICD9_2	ICD9_2英文
住院	SN011563	Tracheostomy sepsis	519.01	Infection of tracheostomy	038.9	Unspecified septicemia

Per page: 第一頁 往前 1 2 3 4 5 6 7 8 9 10 之 40384 下一頁 上一頁

搜尋 ICD9 (2001) 字典

ICD 英文

台中榮總健保申報資料庫查詢系統 操作說明

❖ 條件設定方式：可參考系統中的使用說明



健保資料庫病患數/案件數查詢系統

資料庫：台中榮總健保資料庫
資料期間：200906~最新申報檢

藥品代碼查詢系統

[使用說明](#)

住院醫療費用清單明細檔(ICD9-CM)

主診斷	=	<input type="text"/>	OR	<input type="text"/>
次診斷	=	<input type="text"/>	AND	<input type="text"/>
主手術	=	<input type="text"/>	OR	<input type="text"/>
次手術	=	<input type="text"/>		<input type="text"/>

包含次手術一、二、三、四

住院醫療費用醫令清單明細檔

醫令碼	=(OR)	<input type="text"/>	※欲查詢多碼請直接鍵入 並用逗號隔開即可 例：A,B,C
藥品碼	=(OR)	<input type="text"/>	
ATC碼	=(OR)	<input type="text"/>	

OR 上欄與下欄可以選擇串檔運算元

門診處方及治療明細檔(ICD9-CM) 門診+急診 門診 急診

診斷一	=	<input type="text"/>	OR	<input type="text"/>
診斷二	=	<input type="text"/>	OR	<input type="text"/>
診斷三	=	<input type="text"/>	OR	<input type="text"/>
主手術	=	<input type="text"/>		<input type="text"/>

門診處方醫令明細檔

醫令碼	=(OR)	<input type="text"/>
藥品碼	=(OR)	<input type="text"/>
ATC碼	=(OR)	<input type="text"/>

附加條件：期間(格式:YYYYMM)

=

附加條件：年齡

=

附加條件：性別(預設值為全部)

全部(含未知) 男性 女性

病患數(只計算首次診斷紀錄) 案件數(預

計算數量 清除

台中榮總健保申報資料庫查詢系統 操作說明



使用說明

健保資料庫查詢系統

藥品代碼查詢系統

1. ICD9皆無逗點，且最多為五碼之數字。
2. 「住院醫療費用清單明細檔」與「住院醫療費用醫令清單明細檔」，以AND串檔。
3. 「門診處方及治療明細檔」與「門診處方醫令明細檔」，以AND串檔。
4. 輸入醫令碼、藥品碼、ATC碼時，英文大小寫皆可。
5. 「=(AND)」與「前幾碼(AND)」最多搜尋三個碼，超過的碼不會計算。

台中榮總健保申報資料庫查詢系統 操作說明

❖ 例如：查詢住院病患，診斷為250.70之病患
人數及人次



健保資料庫病患數/案件數查詢系統		資料庫：台中榮總健保資料庫 資料期間：200906~最新申報檔	藥品代碼查詢系統	使用說明
住院醫療費用清單明細檔(ICD9-CM)		請輸入【25070】		
主診斷 =	<input type="text" value="25070"/>			
次診斷 =	<input type="text" value="25070"/>	AND	<input type="text" value="包含次診斷一,二,三,四"/>	
主手術 =	<input type="text"/>	OR	<input type="text"/>	
次手術 =	<input type="text"/>		<input type="text" value="包含次手術一,二,三,四"/>	
住院醫療費用醫令清單明細檔		※欲查詢多碼請直接鍵入 並用逗號隔開即可 例：A,B,C		
醫令碼 =	<input type="text" value="(OR)"/>			
藥品碼 =	<input type="text" value="(OR)"/>			
ATC碼 =	<input type="text" value="(OR)"/>			
OR <input type="text"/> 上欄與下欄可以選擇串檔運算元				
門診處方及治療明細檔(ICD9-CM)		<input type="radio"/> 門診+急診 <input type="radio"/> 門診 <input type="radio"/> 急診		
診斷一 =	<input type="text"/>	OR	<input type="text"/>	
診斷二 =	<input type="text"/>	OR	<input type="text"/>	
診斷三 =	<input type="text"/>	OR	<input type="text"/>	
主手術 =	<input type="text"/>			
門診處方醫令明細檔				
醫令碼 =	<input type="text" value="(OR)"/>			
藥品碼 =	<input type="text" value="(OR)"/>			
ATC碼 =	<input type="text" value="(OR)"/>			
附加條件：期間(格式:YYYYMM)	附加條件：年齡	附加條件：性別(預設值為全部)	<input checked="" type="radio"/> 病患數(只計算首次診斷紀錄) <input type="radio"/> 案件數(預	
= <input type="text"/>	= <input type="text"/>	<input checked="" type="radio"/> 全部(含未知) <input type="radio"/> 男性 <input type="radio"/> 女性	<input type="text" value="計算數量"/> <input type="text" value="清除"/>	



❖ 即可獲得查詢結果

健保資料庫病患數/案件數查詢系統

資料庫：台中榮總健保資料庫
 資料期間：200901 ~ 最新申報

藥品代碼查詢系統
使用說明

住院醫療費用清單明細檔(ICD9-CM)

主診斷 = OR

次診斷 = AND 包含次診斷一,二,三,四

主手術 = OR

次手術 = 包含次手術一,二,三,四

住院醫療費用醫令清單明細檔

醫令碼 = (OR)

藥品碼 = (OR)

ATC碼 = (OR)

上欄與下欄可以選擇串檔運算元

門診處方及治療明細檔(ICD9-CM) 門診+急診 門診 急診

診斷一 = OR

診斷二 = OR

診斷三 = OR

主手術 =

門診處方醫令明細檔

醫令碼 = (OR)

藥品碼 = (OR)

ATC碼 = (OR)

※欲查詢多碼請直接鍵入
並用逗號隔開即可
例：A,B,C

附加條件：期間(格式:YYYYMM) =

附加條件：年齡 =

附加條件：性別(預設值為全部) 全部(含未知) 男性 女性

病患數(只計算首次診斷紀錄) 案件數

性別	病患數
男	64
女	31

年齡	病患數
30-39	2
40-49	8
50-59	12
60-69	20
70-79	29
80-89	22
90-99	2

注意事項



- ❖ 因軟體限制，不能使用滑鼠複製、貼上，需使用鍵盤快捷鍵 Copy：Ctrl-C，Paste：Ctrl-V
- ❖ 在搜尋預期有大量資料的欄位時，最好使用完整代碼(=)，速度會快很多。
- ❖ 時間欄位6位，只精準至月份. eg. 200907
- ❖ 目前開放查詢為【台中榮總健保申報資料庫】。
- ★院內資料若要研究發表使用，請符合IRB規定
- ❖ 欲查詢【健保資料庫】請一併向健康資料庫中心提出申請
- ★健康資料庫中心網站：
http://www3.vghtc.gov.tw/der/Dry_lab/dry_lab_0.htm

練習



❖ 練習一：

1. 十二指腸潰瘍住院病人 (duodenal ulcer)
2. 曾作胃鏡止血的病人數、案件數

❖ 練習二：

十二指腸潰瘍住院病人

曾作止血手術 (duodenal ulcer suture 手術)

1. 曾使用 IV Pantoprazole
2. 曾使用 PPI
3. 曾使用 IV PPI 的病人數、案件數

練習 I : 解答



健保資料庫病患數/案件數查詢系統

資料庫：台中榮總健保資料庫
資料期間：200906~最新申報檢

藥品代碼查詢系統

使用說明

住院醫療費用清單明細檔(ICD9-CM)

主診斷	前幾碼為	<input type="text" value="532"/>	OR	<input type="text"/>
次診斷	前幾碼為	<input type="text" value="532"/>	AND	<input type="text" value="包含次診斷一,二,三,四"/>
主手術	=	<input type="text"/>	OR	<input type="text"/>
次手術	=	<input type="text"/>		<input type="text" value="包含次手術一,二,三,四"/>

住院醫療費用醫令清單明細檔

醫令碼	=(OR)	<input type="text" value="47043B,47027CA"/>
藥品碼	前幾碼為(OR)	<input type="text"/>
ATC碼	前幾碼為(AND)	<input type="text"/>

※欲查詢多碼請直接鍵入
並用逗號隔開即可
例：A,B,C

OR 上欄與下欄可以選擇串檔運算元

門診處方及治療明細檔(ICD9-CM) 門診+急診 門診 急診

診斷一	=	<input type="text"/>	OR	<input type="text"/>
診斷二	=	<input type="text"/>	OR	<input type="text"/>
診斷三	=	<input type="text"/>	OR	<input type="text"/>
主手術	=	<input type="text"/>		<input type="text"/>

門診處方醫令明細檔

醫令碼	=(OR)	<input type="text"/>
藥品碼	=(OR)	<input type="text"/>
ATC碼	=(OR)	<input type="text"/>

附加條件：期間(格式：YYYYMM)

=

附加條件：年齡

=

附加條件：性別(預設值為全部)

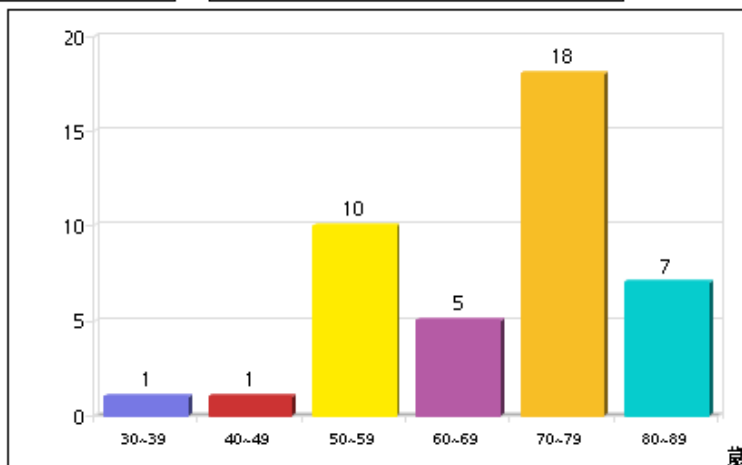
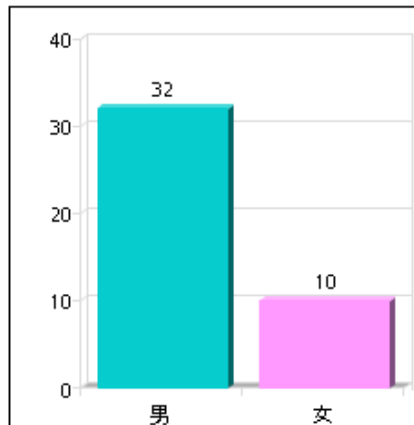
全部(含未知) 男性 女性

病患數(只計算首次診斷紀錄) 案件數(預

計算數量

42

清除



練習2：解答



健保資料庫病患數/案件數查詢系統

資料庫：台中榮總健保資料庫
資料期間：200906~最新申報檔

藥品代碼查詢系統

使用說明

住院醫療費用清單明細檔(ICD9-CM)

主診斷	前幾碼為	<input type="text" value="532"/>	OR	<input type="text"/>
次診斷	前幾碼為	<input type="text" value="532"/>	AND	<input type="text" value="包含次診斷一,二,三,四"/>
主手術	=	<input type="text" value="4442"/>	OR	<input type="text"/>
次手術	=	<input type="text" value="4442"/>		<input type="text" value="包含次手術一,二,三,四"/>

住院醫療費用醫令清單明細檔

醫令碼	前幾碼為(OR)	<input type="text"/>	※欲查詢多碼請直接鍵入 並用逗號隔開即可 例：A,B,C
藥品碼	=(OR)	<input type="text" value="B023306245"/>	
ATC碼	前幾碼為(AND)	<input type="text"/>	

OR 上欄與下欄可以選擇串檔運算元

門診處方及治療明細檔(ICD9-CM) 門診+急診 門診 急診

診斷一	=	<input type="text"/>	OR	<input type="text"/>
診斷二	=	<input type="text"/>	OR	<input type="text"/>
診斷三	=	<input type="text"/>	OR	<input type="text"/>
主手術	=	<input type="text"/>		<input type="text"/>

門診處方醫令明細檔

醫令碼	=(OR)	<input type="text"/>
藥品碼	=(OR)	<input type="text"/>
ATC碼	=(OR)	<input type="text"/>

附加條件：期間(格式：YYYYMM)

=

附加條件：年齡

=

附加條件：性別(預設值為全部)

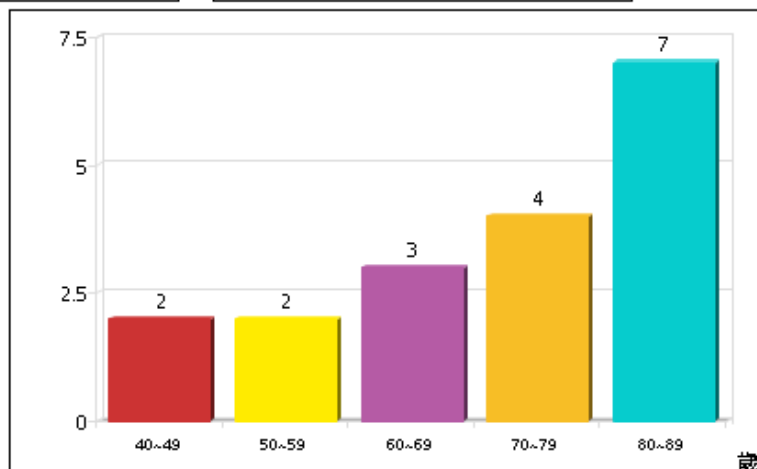
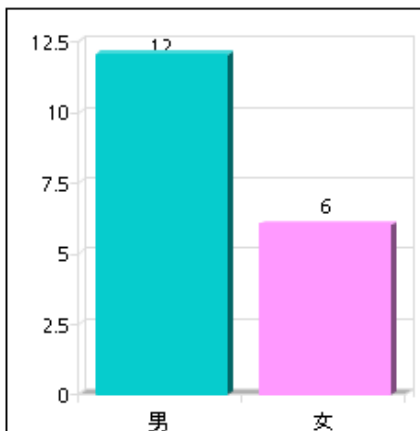
全部(含未知) 男性 女性

病患數(只計算首次診斷紀錄) 案件數

計算數量

18

清除



練習2：解答



健保資料庫病患數/案件數查詢系統

資料庫：台中榮總健保資料庫
資料期間：200906~最新申報給

藥品代碼查詢系統

使用說明

住院醫療費用清單明細檔(ICD9-CM)

主診斷	前幾碼為	<input type="text" value="532"/>	OR	<input type="text"/>
次診斷	前幾碼為	<input type="text" value="532"/>	AND	<input type="text" value="包含次診斷一,二,三,四"/>
主手術	=	<input type="text" value="4442"/>	OR	<input type="text"/>
次手術	=	<input type="text" value="4442"/>		<input type="text" value="包含次手術一,二,三,四"/>

住院醫療費用醫令清單明細檔

醫令碼	前幾碼為(OR)	<input type="text"/>
藥品碼	前幾碼為(OR)	<input type="text"/>
ATC碼	前幾碼為(AND)	<input type="text" value="A02BC"/>

※欲查詢多碼請直接鍵入
並用逗號隔開即可
例：A,B,C

OR 上欄與下欄可以選擇串檔運算元

門診處方及治療明細檔(ICD9-CM) 門診+急診 門診 急診

診斷一	=	<input type="text"/>	OR	<input type="text"/>
診斷二	=	<input type="text"/>	OR	<input type="text"/>
診斷三	=	<input type="text"/>	OR	<input type="text"/>
主手術	=	<input type="text"/>		<input type="text"/>

門診處方醫令明細檔

醫令碼	= (OR)	<input type="text"/>
藥品碼	= (OR)	<input type="text"/>
ATC碼	= (OR)	<input type="text"/>

附加條件：期間(格式：YYYYMM)

=

附加條件：年齡

=

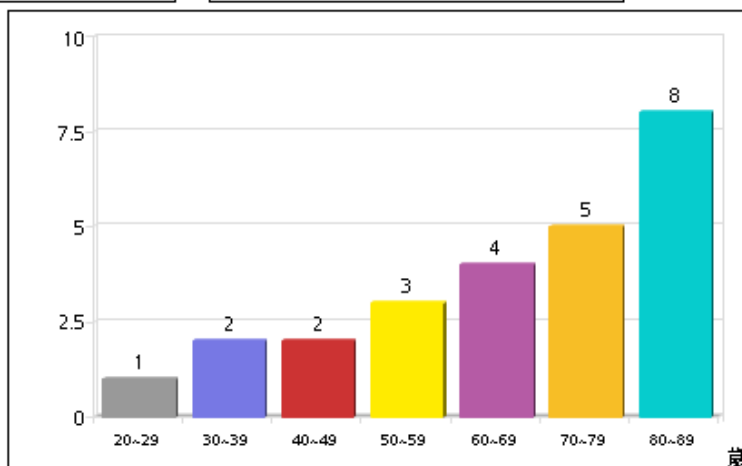
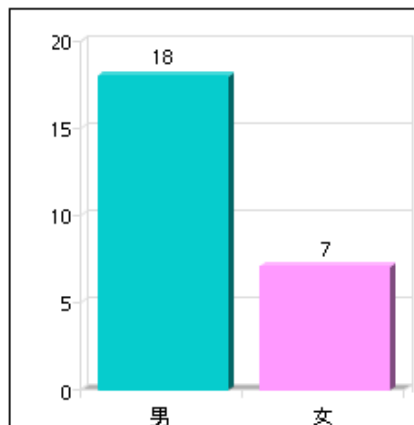
附加條件：性別(預設值為全部)

全部(含未知) 男性 女性

病患數(只計算首次診斷紀錄) 案件數(預

計算數量

清除





Q & A

連絡分機：2036或2037