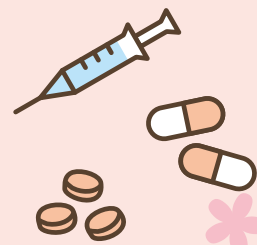


# 失智症照護



# 資源表

此表格依每個病人家庭狀況需求調整

極輕度失智	輕度失智	中度失智	重度失智	臨終

## 長期照護資源

失智症共照中心、失智症家庭諮詢(提供衛教及長照資源服務等)				
高齡失智整合門診醫師－劉柏伸、陳韋伶 (高齡)神內記憶門診醫師－李威儒、陳廷斌、李毓珊、郭馥瑄				
失智症諮詢專線0800-474-580				
巷弄據點/文化健康站/ 失智社區服務據點		1966長照服務 (喘息、居家照護、交通)		
家庭照顧者支持服務據點		團體家屋		
長青學苑	瑞智學堂	外籍看護		
日間照護中心			機構照護	

安寧  
緩和  
照護

## 其他相關照護資源

醫療自主決定：可預約預立醫療照護諮商門診 分機 3823/3805		執行預立醫療決定		
照護技巧課程				
法律諮詢(輔助宣告)、監護宣告、申請身心障礙鑑定				預立安寧緩和醫療暨維生醫療抉擇意願書(DNR)
防走失資源(愛心手鍊、GPS手錶)				
預防跌倒(無障礙設施)				

更多失智相關訊息請洽 個案師

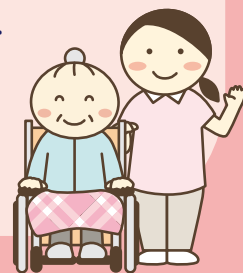
TEL:04-23592525 分機 82426、82428、3382、6934

臺中榮民總醫院關心您

失智症中心

臺中榮總失智共同照護中心

2023年5月 修訂



魚

原

魚