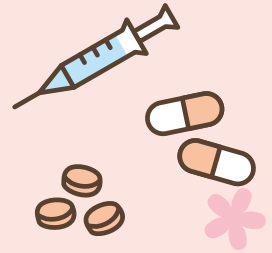


# 失智症照護



# 資源表

此表格依每個病人家庭狀況需求調整

極輕度失智	輕度失智	中度失智	重度失智	臨終

## 長期照護資源

失智症共照中心、失智症家庭諮詢(提供衛教及長照資源服務等)

高齡失智整合門診醫師－林偉豪、藍振嘉  
(高齡)神經內科記憶門診醫師－李威儒、陳廷斌、李毓珊、郭馥瑄

失智症諮詢專線0800-474-580

失智社區服務據點

1966長照服務  
(喘息、居家照護、交通)

家庭照顧者支持服務據點

團體家屋

瑞智學堂

外籍看護

日間照護中心

機構照護

安寧  
緩和  
照護

## 其他相關照護資源

醫療自主決定：可預約預立醫療照護諮商門診

執行預立醫療決定

照護技巧課程

法律諮詢(輔助宣告)、法律諮詢(監護宣告)

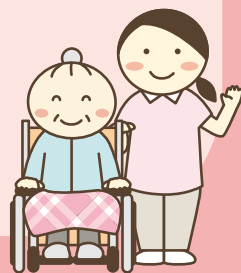
防走失資源(愛心手鍊、GPS手錶)

預防跌倒(無障礙設施)

預立安寧緩和醫療暨維生醫療抉擇意願書(DNR)

更多失智相關訊息請洽 個管師 TEL:04-23592525 分機 82426、82488、3382

臺中榮民總醫院關心您  
失智暨帕金森症醫療中心  
臺中榮總失智共同照護中心  
2019年12月 製作



魚

原

魚