

檔 號：

保存年限：

衛生福利部苗栗醫院 函

機關地址：苗栗市為公路747號
聯絡人及電話：陳泓郢037-261920-6206
電子郵件信箱：81251@mil.mohw.gov.tw
傳真電話：037-264200

受文者：臺中榮民總醫院

發文日期：中華民國112年10月20日

發文字號：苗醫秘字第1125503845號

速別：普通件

密等及解密條件或保密期限：

附件：112年人體試驗訓練講習班議程(附件一 61ccee5a7469c774b45b9b89f718179d_1125503845-1.pdf)

主旨：本院謹訂於112年11月11日(六)舉辦112年人體試驗訓練講習班，敬請周知相關人員共襄盛舉。

說明：

- 一、敬邀各醫療院所之現任人體試驗(研究)主持人及執行者、未來有意願主持或執行人體試驗(研究)計畫者、有興趣瞭解及參與人體試驗(研究)計畫者或是對本課程內容有興趣者，撥冗參與實體課程。
- 二、課程時間：112年11月11日(六)09:00-15:30(08:30開始報到)
- 三、課程地點：本院行政大樓3樓國際會議廳
- 四、報名網址：<https://www.beclass.com/rid=284b2a864e6e81f5324b>
- 五、課程認證：全程參與者6小時，考試通過2小時
- 六、申請學分：本活動已申請西醫師、醫事放射、醫事檢驗、護理師/士、營養、物理治療、職能治療、臨床心理及專科護理師等繼續教育積分及公務人員終身學習護照，以上學分均在申請中，請與會人員確實簽到、簽退，才能給予繼續教育學分。
- 七、報名費用及繳款方式：報名費用包含學分、午餐及相關

臺中榮民總醫院



1129923173 112/10/20



行政費用，報名後，不克參加者，恕不予退費。確認報名成功後，繳費方式如下：800元(含午餐)，透過郵局或銀行以電匯方式繳費（臺灣土地銀行苗栗分行，銀行代號0050201，戶名「苗栗醫院作業基金401專戶」，帳號：020-056-060708）

八、課程聯絡人：教學研究部 陳泓郢先生，聯絡電話：037-261920轉6206，電子郵件81251@mil.mohw.gov.tw

正本：苗栗縣醫師公會、苗栗縣醫事檢驗師公會、苗栗縣醫事放射師公會、苗栗縣護理師護士公會、社團法人苗栗縣物理治療師公會、苗栗縣職能治療師公會、衛生福利部基隆醫院、衛生福利部臺北醫院、衛生福利部雙和醫院、衛生福利部桃園醫院、衛生福利部豐原醫院、衛生福利部臺中醫院、衛生福利部彰化醫院、衛生福利部南投醫院、衛生福利部嘉義醫院、衛生福利部朴子醫院、衛生福利部臺南醫院、衛生福利部新營醫院、衛生福利部旗山醫院、衛生福利部屏東醫院、衛生福利部恆春旅遊醫院、衛生福利部花蓮醫院、衛生福利部玉里醫院、衛生福利部臺東醫院、衛生福利部金門醫院、衛生福利部澎湖醫院、衛生福利部樂生療養院、衛生福利部桃園療養院、衛生福利部草屯療養院、衛生福利部嘉南療養院、衛生福利部八里療養院、澄清綜合醫院、國軍臺中總醫院、臺中榮民總醫院、林新醫療社團法人烏日林新醫院、林新醫療社團法人林新醫院、李綜合醫療社團法人大甲李綜合醫院、光田醫療社團法人光田綜合醫院、童綜合醫療社團法人童綜合醫院、佛教慈濟醫療財團法人台中慈濟醫院、仁愛醫療財團法人大里仁愛醫院、亞洲大學附屬醫院、中國醫藥大學兒童醫院、中山醫學大學附設醫院、中國醫藥大學附設醫院、李綜合醫療社團法人苑裡李綜合醫院、財團法人為恭紀念醫院、大千綜合醫院、國立臺灣大學醫學院附設醫院新竹臺大分院、台灣基督長老教會馬偕醫療財團法人新竹馬偕紀念醫院、中國醫藥大學新竹附設醫院、國泰醫療財團法人新竹國泰綜合醫院、臺北榮民總醫院新竹分院、天主教仁慈醫療財團法人仁慈醫院、東元綜合醫院

副本：本院教學研究部

112/10/20
10:31:09

院長李明輝

衛生福利部苗栗醫院

臨床教師提升研究能力訓練計畫

- 培訓目標：
 - (1)促使研究主持人能透過訓練，了解保護受試者權益的重要性
 - (2)培養同仁的研究能力與正確心態
 - (3)瞭解受試者權益保護的倫理與法規
- 課程主題：人體試驗訓練講習班 (4.1.2 提升研究能力課程)
- 培訓對象：現任人體試驗(研究)主持人及執行者、未來有意願主持或執行人體試驗(研究)計畫者、有興趣瞭解及參與人體試驗(研究)計畫者或是對本課程內容有興趣者，均歡迎報名參加
- 時 間：112 年 11 月 11 日(六)08:30-15:30
- 地 點：本院行政大樓 3 樓國際會議廳
- 名 額：80 人(額滿為止)
- 報名截止日期：112 年 11 月 6 日(一)止
- 主辦單位：衛生福利部苗栗醫院
- 承辦單位：本院教學研究部
- 培訓訓練課程：

時 段	主 題	主 講 者	主 持 人
08:30-08:50	報到		
08:50-09:00	長官致詞	衛生福利部苗栗醫院李明輝院長	
09:00-10:30	智慧科技醫療器材研究與 IRB 管理原則	衛生福利部草屯療養院 人體試驗委員會 副主委兼執行秘書 古貞庭主任	湯永城主任
10:30-10:50	休息		
10:50-12:20	知情同意與招募廣告	中山附醫受試者保護中心 副主任 韓志平醫師	湯永城主任
12:20-13:30	午餐		
13:30-15:00	數據倫理	國立中正大學 資訊管理學系 林育秀助理教授	湯永城主任

15:00-15:30

認證考試

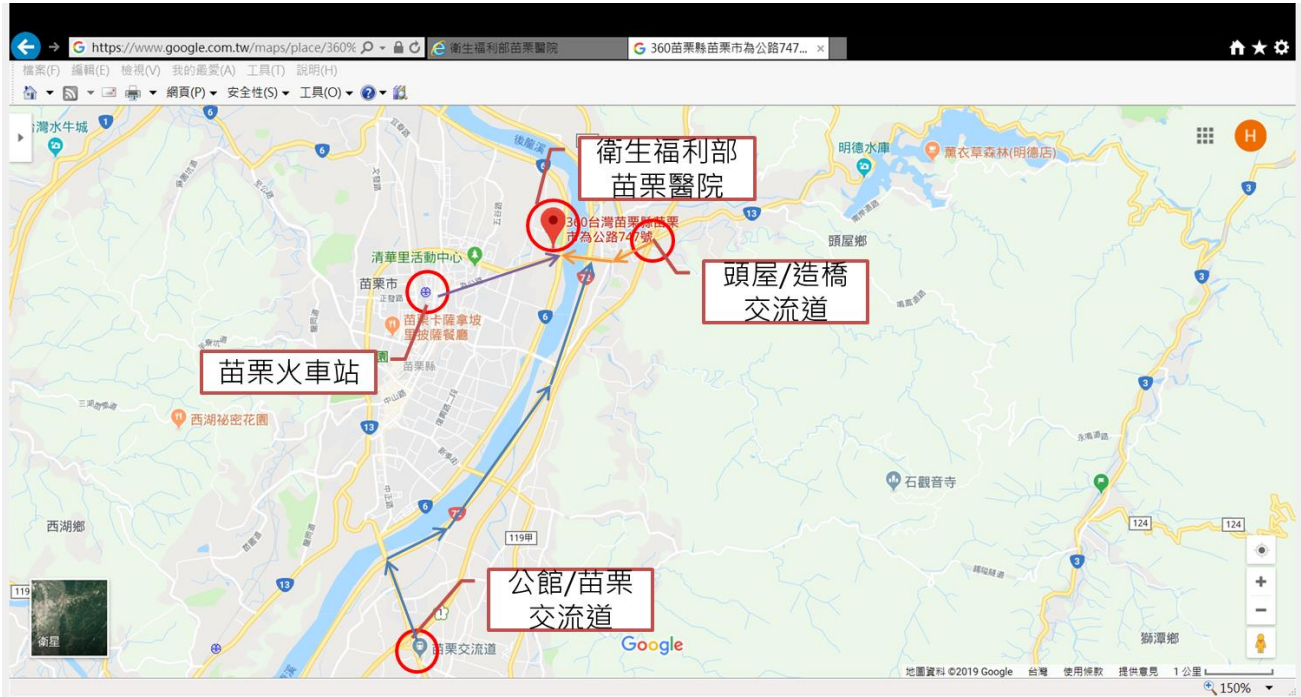
- 報名方式：一律採線上報名，報名請至

<https://www.beclass.com/rid=284b2a864e6e81f5324b> 或以下 QR CODE 報名。恕不接受現場報名



- 時數證明：課程全程參與核發 6 小時授課證明，考試認證通過核發 2 小時證書。
- 申請學分：本活動已申請西醫師、醫事放射、醫事檢驗、護理師/士、營養、物理治療、職能治療、臨床心理及專科護理師等繼續教育積分及公務人員終身學習護照，以上學分均在申請中，請與會人員確實簽到、簽退，才能給予繼續教育學分
- 報名費用及繳款方式：報名費用包含學分、午餐及相關行政費用，報名後，不克參加者，恕不予退費。確認報名成功後，繳費方式如下：
 - 本院同仁：報名後 5 日內，請至教學研究部繳交押金 500 元 / 人。當天課程全程參與者，即於簽退時歸還押金；不克參加者，恕不予退費
 - 院外人士：800 元(含午餐)，透過郵局或銀行以電匯方式繳費 (臺灣土地銀行苗栗分行，銀行代號 0050201，戶名「苗栗醫院作業基金 401 專戶」，帳號:020-056-060708)
- 餐點代訂：為能讓本院主辦單位及餐廳，事先統計餐盒數量、準備材料及規劃學員用餐空間：
 - 本院同仁：可於報名時決定是否在院內用餐，若有訂餐者(葷食/素食)，報到時工作人員提供餐券，於餐廳憑券領取、繳費(80 元/份)
 - 院外學員：報名費已包含午餐，請選擇葷食/素食即可
- 課程聯絡人：教學研究部 陳泓郢先生，聯絡電話：037-261920 轉 6206，[電子郵件 81251@mil.mohw.gov.tw](mailto:81251@mil.mohw.gov.tw)

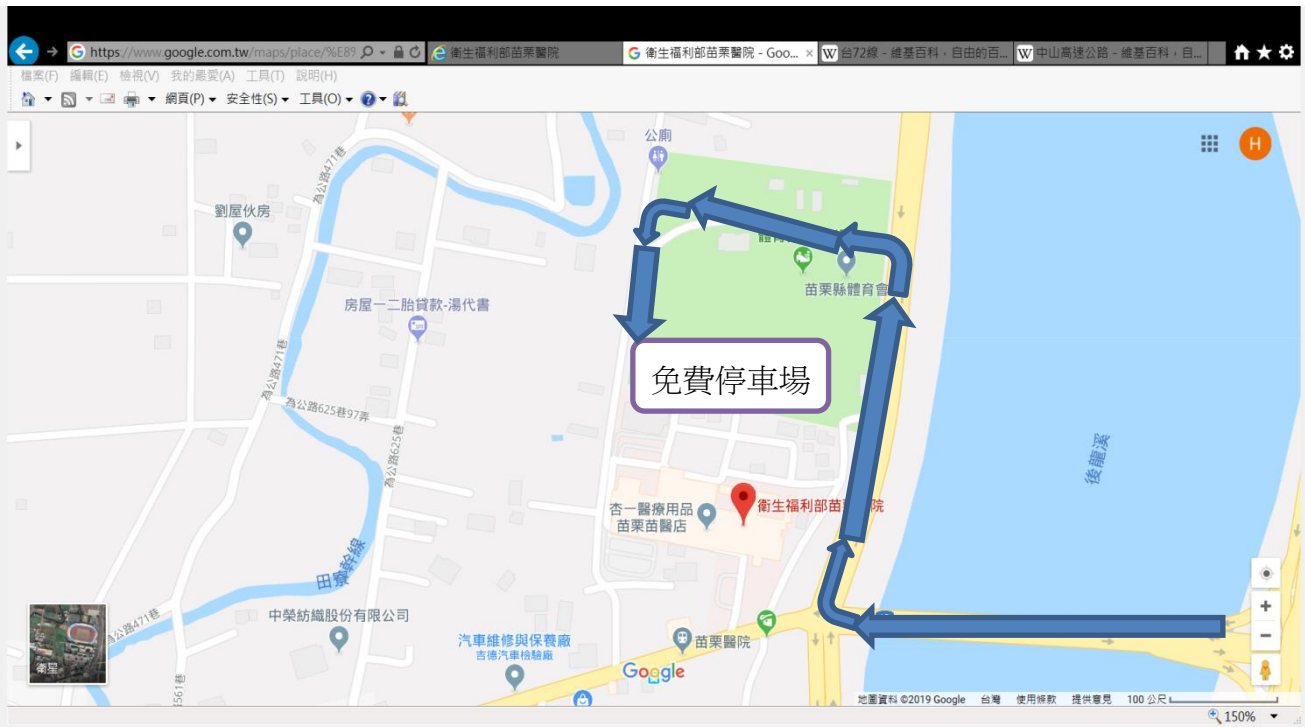
■ 本院交通地點位置資訊：



交通路線：

- 步行：自苗栗火車站東站，延著為公路，步行約 25-30 分鐘
- 搭乘計程車：從苗栗火車站東站搭乘，約 10 分鐘以內可抵達本院，車資約 120-140 元(起跳 100 元)之間
- 自行開車建議路線：
 - 高速公路(1 號)，由頭屋/造橋交流道下交流道(靠頭屋方向)，延著尖豐公路行駛(台 13 線)，約 10 分鐘以內即可抵達本院
 - 高速公路(1 號)，由公館/苗栗交流道下交流道(靠苗栗方向)，延後汶公路(台 6 線)行駛約 2.2 公里，上台 72 線東西向快速道路，從「頭屋一」閘道下交流道(往苗栗方向走)，繼續走尖豐公路(台 13 線)行駛，約 5 分鐘以內即可抵達本院

- **停車資訊**：本活動恕不提供免費停車服務，建議外院夥伴將車輛停放於本院後方（由經國路進入）體育場停車後步行至會場（約5分鐘）。



■ **會議室地點及建議抵達方式**：



1. 停放在苗栗縣立體育場(免費停車場)：延著馬路(如紅色實心箭頭)，看見停車場柵欄(左方大樓為行政大樓)繼續往前走，看見大樹左轉，步行至行政大樓(如下圖)
2. 停放第 3 停車場者(收費停車場)：一下車即可看見行政大樓(如下圖)
3. 停放第 1 及第 2 停車場者(收費停車場)：延著馬路和路樹(如斜底線箭頭)，步行至行政大樓(如下圖)



請走樓梯或搭乘電梯上三樓