

肺癌治療另一選擇

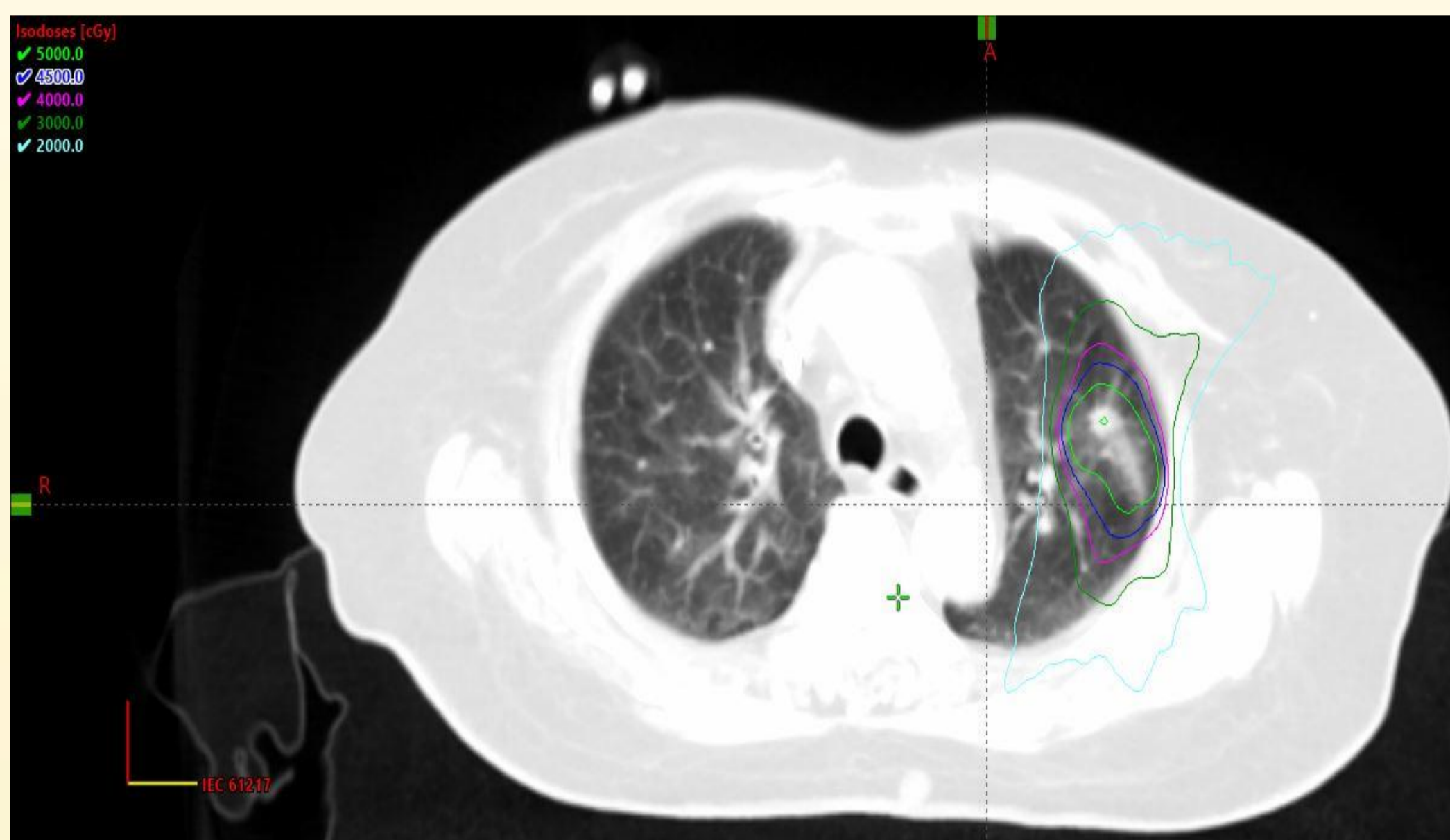
立體定位放射治療



適合運用立體定位放射治療的肺癌病人

1. 早期非小細胞肺癌不適合開刀
(肺功能不佳或年齡 ≥ 75 歲經外科醫師評估不適合手術)
2. 晚期非小細胞肺癌針對肺部腫瘤之局部放射治療
3. 肺癌(包含小細胞及非小細胞肺癌)合併腦部轉移
4. 其他部位之轉移(如肝臟、肺至肺之轉移)

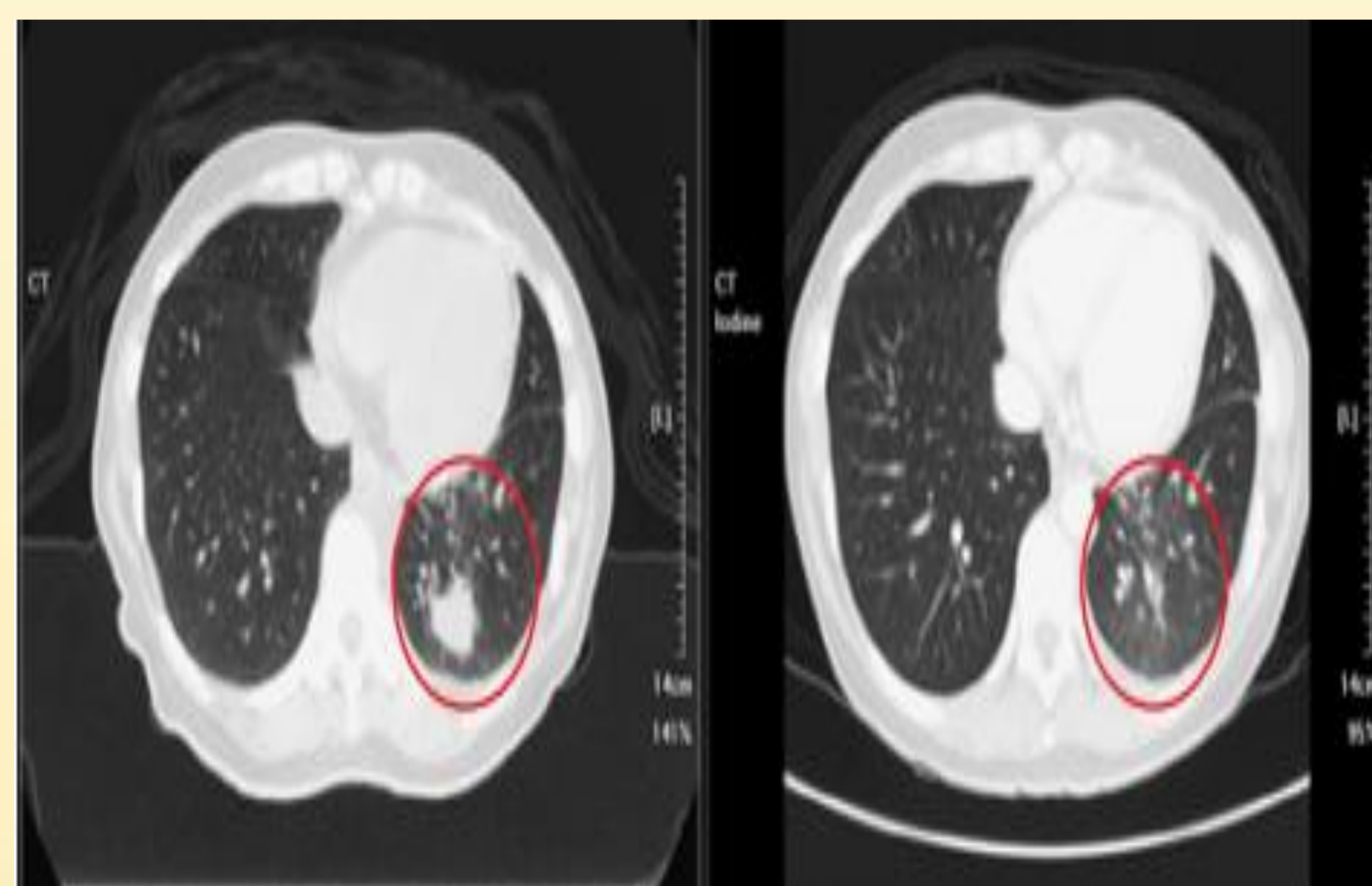
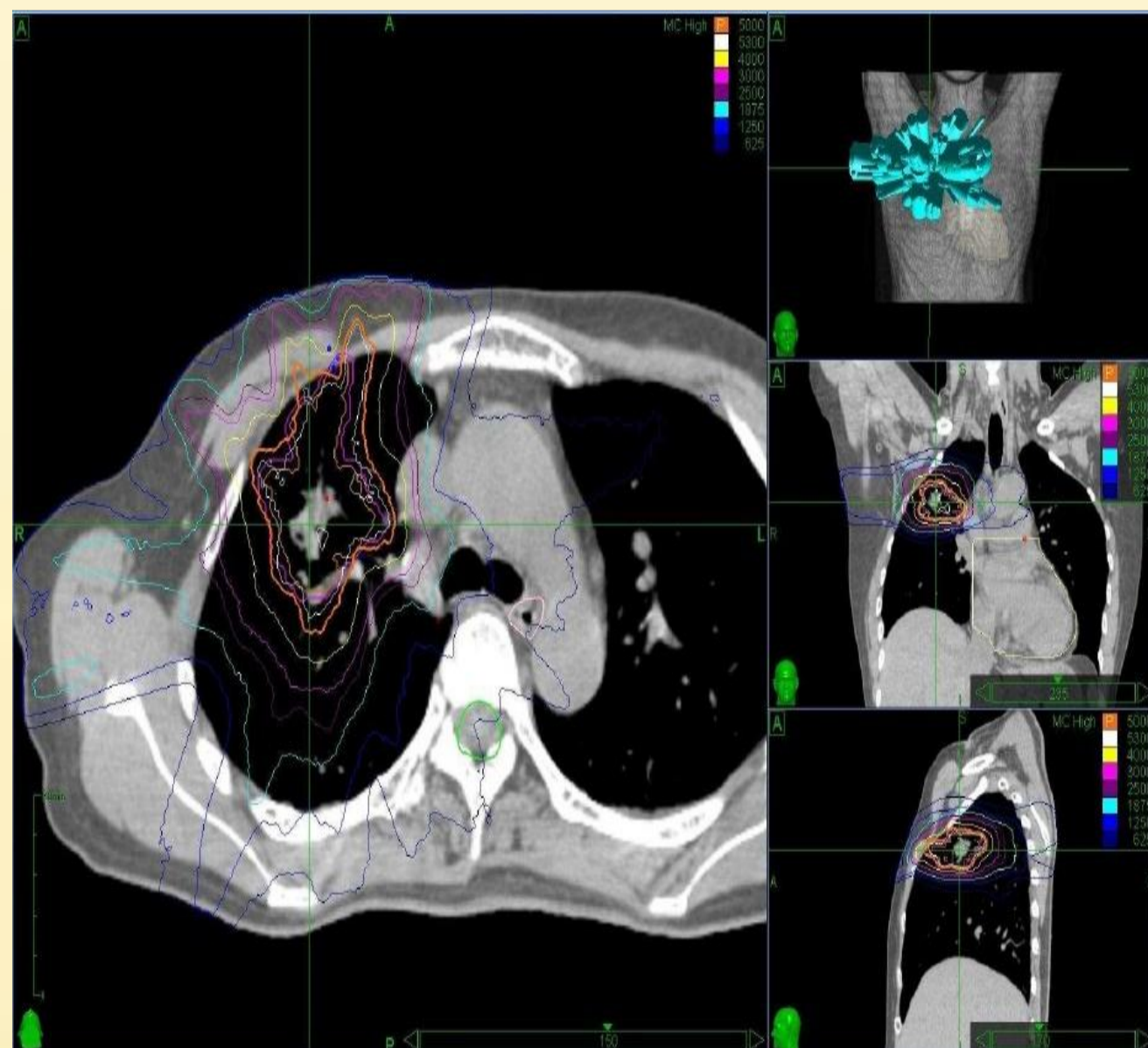
以螺旋刀執行立體定位放射治療



以電腦刀執行立體定位放射治療

治療前

治療後



肺癌治療團隊

