

國立彰化師範大學 函

機關地址：500彰化市進德路一號
聯絡人：施宇陽
聯絡電話：04-7232105#1855
電子信箱：wuhwen1120@cc.ncue.edu.tw

受文者：臺中榮民總醫院

發文日期：中華民國110年3月31日

發文字號：研發字第1100400164號

速別：普通件

密等及解密條件或保密期限：

附件：如文(附件一 46f45c30034ee04ac87e5680dc249e1c_A095K0000Q110040016400-1.pdf)

主旨：本校研究發展處研究倫理治理中心謹訂於110年4月29日舉辦「研究倫理工作坊（一）」，請惠予公告並鼓勵所屬單位同仁踴躍報名參加，請查照。

說明：

一、活動訊息：

(一)時間：110年4月29日（星期四）下午1時至4時。

(二)地點：本校進德校區白沙大樓5樓國際會議廳（彰化市進德路1號）。

(三)主題：研究對象的權益保護。

(四)講者：本校生物學系王妙媛副教授及姜鈴助理教授。

(五)報名網址：<https://tinyurl.com/y6nzzqoaq>。

二、完成簽到及簽退流程並全程參與者，於活動後核發3小時研習時數證明書。本活動酌收課程工本費用新臺幣300元整，採現場繳費並開立收據，參與學員請攜帶國民身分證或有相片之身分證明文件以供核對。

三、因應嚴重特殊傳染性肺炎（COVID-19）防疫措施，進入校園時須配合量測體溫，校外人士實名制登記。活動全程請配戴口罩，如有發燒、身體不適等狀況，請勿出席參加。

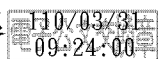
四、檢附活動議程及本校交通資訊，為響應節能減碳，請自



備環保杯。

正本：公私立大專校院、中央警察大學、財團法人國家實驗研究院科技政策研究與資訊中心、國家教育研究院、財團法人醫學研究倫理基金會、中山醫學大學附設醫院、李綜合醫療社團法人李綜合醫院、臺中榮民總醫院、光田醫療社團法人光田綜合醫院、中國醫藥大學附設醫院、國軍臺中總醫院、衛生福利部臺中醫院、童綜合醫療社團法人童綜合醫院、衛生福利部嘉義醫院、戴德森醫療財團法人嘉義基督教醫院、衛生福利部朴子醫院、埔基醫療財團法人埔里基督教醫院、衛生福利部南投醫院、衛生福利部彰化醫院、彰化基督教醫療財團法人彰化基督教醫院、秀傳醫療社團法人秀傳紀念醫院

副本：本校研究發展處



裝



訂

線

「研究倫理工作坊（一）」議程

時間：110 年 4 月 29 日（星期四）

地點：國立彰化師範大學進德校區白沙大樓 5 樓國際會議廳

時間	講題/流程	主講人
12：40 13：00	歡喜報到	
13：00 13：10	開場致詞	王怡舜研發長
13：10 14：40	知情同意與學生學習權益保護	王妙媛 國立彰化師範大學生物學系副教授
14：40 14：50	中場休息	
14：50 15：50	實驗動物照護及使用	姜鈴 國立彰化師範大學生物學系助理教授
15：50 16：00	意見交流	
16：00	快樂賦歸	

※注意事項：

- (1) 本活動國立彰化師範大學教職員生免費（請攜帶職員證或服務證或學生證或身分證），校外人員酌收課程工本費用 300 元（請攜帶身分證），採現場繳費，活動後開立收據。
- (2) 參與學員完成簽到及簽退流程並確實完成課程者，於活動後核發 3 小時研習時數證明書。
- (3) 進入校園時須量測體溫，校外人士實名制登記，活動全程請配戴口罩，如有發燒、身體不適等狀況，請勿出席參加。
- (4) 本議程如有變動以現場公告為準。



智慧校園-交通快訊：<http://icampus.ncue.edu.tw/Traffic>

進德校區交通指南：

■鐵公路：

從彰化火車站搭乘「彰化客運」、「台中客運」101 路線，於彰化縣原住民生活館下車，步行約五分鐘，即可抵達。

■中山高速公路：

- 1.彰化市以北者，經高速公路南下，下王田交流道往彰化方向，經大肚橋，沿中山路直行經台化工廠、7-11，左轉進德路即可抵達。
- 2.彰化市以南者，經高速公路北上，下彰化交流道往彰化方向，沿中華西路右轉中央路，上中央路橋，左轉中山路（台一線）直行，右轉進德路即可抵達。

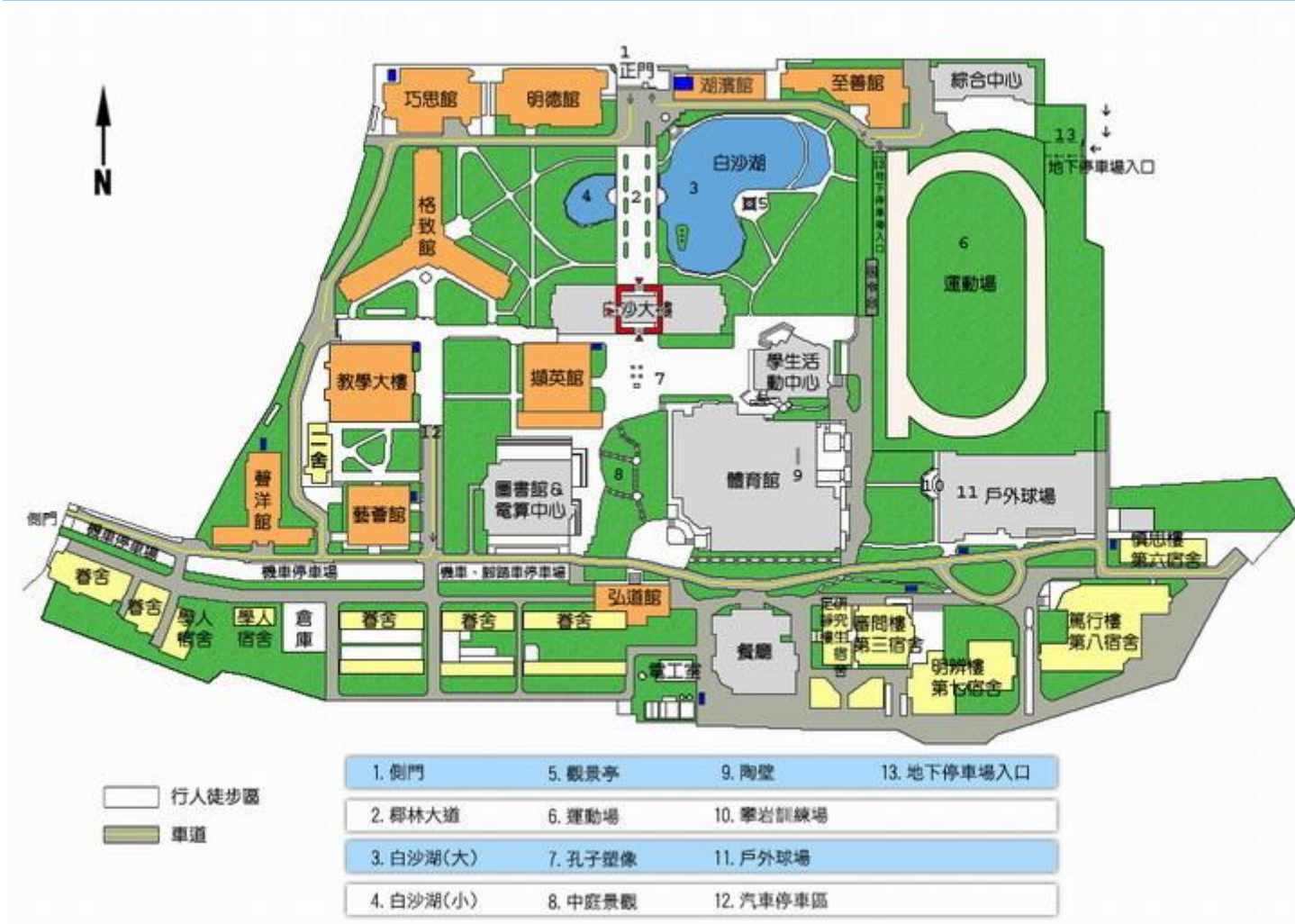
■國道三號高速公路：

由快官系統交流道（往彰化方向）下中彰快速道路（台 74 線），至中彰牛埔交流道（芬園）出口後右轉彰南路（台 14 線），至中山路左轉，經台化工廠，左轉進德路，即可抵達。

■高鐵：

台灣高鐵台中（新烏日）站下車，轉搭「台中客運」101 路線，「彰化客運」台中-鹿港路線，「員林客運」台中-王功路線、台中-西港路線，於彰化縣原住民生活館下車，步行約五分鐘，即可抵達。（註：以上資訊若有異動，以高鐵車站現場公告為準）

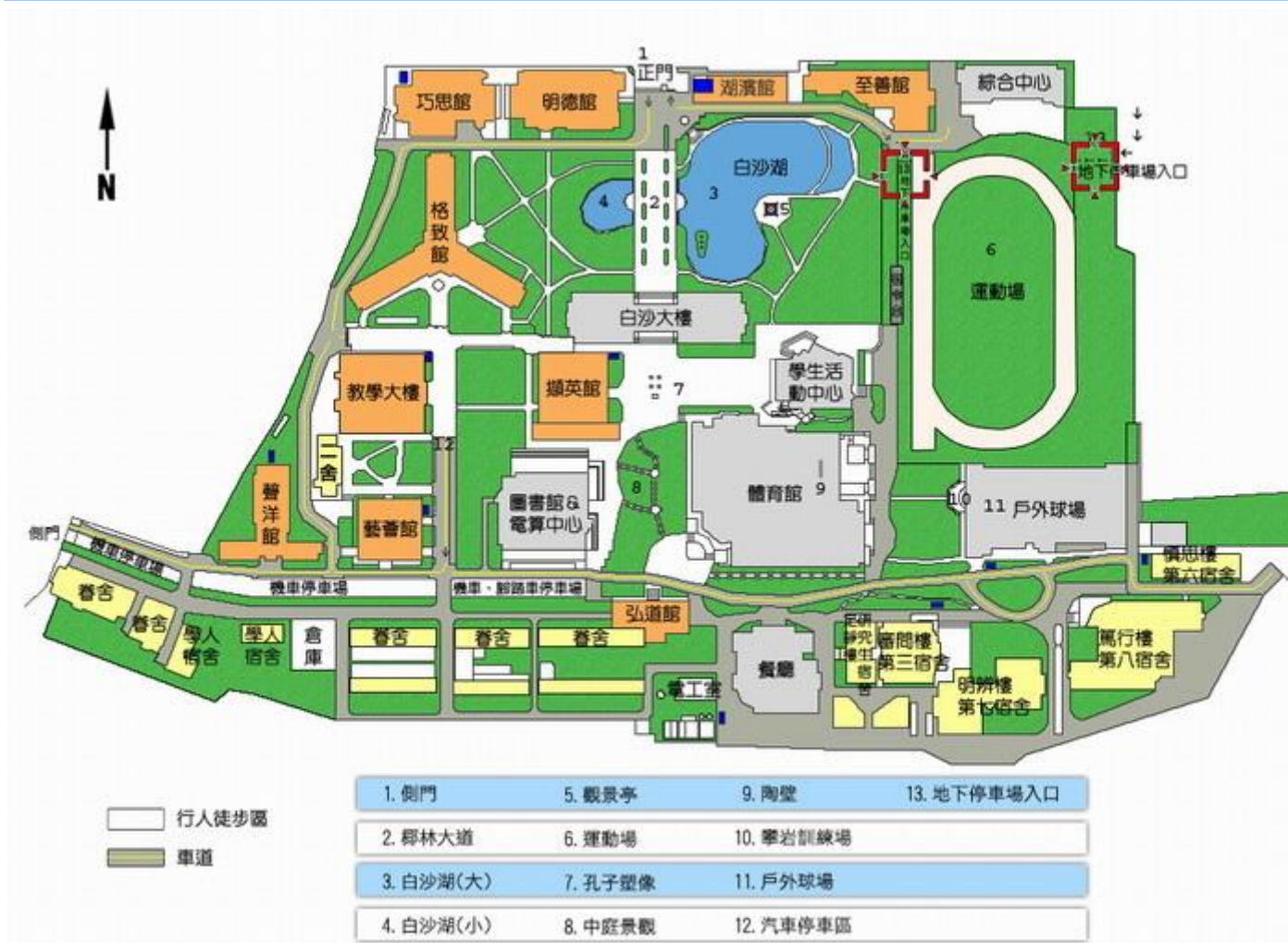
國際會議廳位置圖



智慧校園-校園導覽：<http://icampus.ncue.edu.tw/Life>

- 由正門進入校園後，直行椰林大道(2)到白沙大樓，經西側樓梯（電梯）上至5樓。
- 地下停車場走「西二門」出口，出來後直行，前方第2棟建築物為白沙大樓，由西側樓梯（電梯）上至5樓。

地下停車場出入口位置圖



智慧校園-校園導覽：<http://icampus.ncue.edu.tw/Life>

- 於校園正門前左轉沿著馬路（進德路2巷）直行，第2個路口右轉進入學士街，即可見本校地下停車場出入口。