

臺中榮總失智症中心介紹



臺中榮民總醫院為提昇失智症醫療服務、個案管理及研究發展，本院於2018年7月成立失智暨帕金森症醫療中心任務編組，2018年由高齡醫學中心主責承辦失智症照護服務計畫-失智共同照護中心，2021年4月失智暨帕金森症醫療中心任務編組改組為失智症中心(Dementia Center)，由神經內科李威儒醫師接任中心主任，結合神經內科、高齡醫學科、老年精神科，以病人需求為中心導向，提供整合性的失智症照護模式，建立長期追蹤的失智症相關世代研究資料，並執行高齡及失智症相關研究計畫。

失智症中心服務與特色

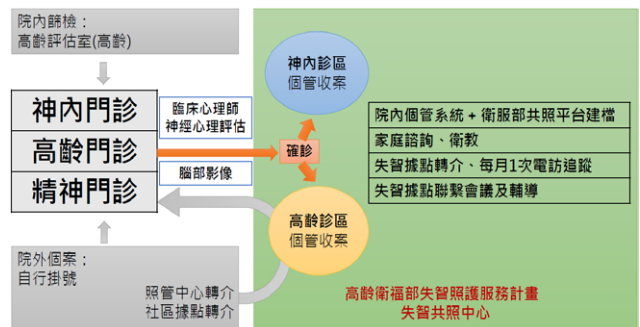
- (一) 建立整合性失智症之臨床照護流程，包括：篩檢、診斷、治療、共照中心轉介及住院共照之整體性醫療照護。
- (二) 建立失智症及老化族群病患資料庫。
- (三) 持續培育相關人才發展與進行相關研究計畫及參與臨床試驗。
- (四) 運作失智症共同照護中心，其目標包括：
 1. 以病人與家屬為中心，平行整合連絡基層醫療團隊，建置失智個案管理服務追蹤與轉診通道，提供疑似與確診失智症個案臨床診斷與追蹤服務，轉銜長照資源、居家醫療整合照護、日

文／臺中榮總失智症中心個管師 陳品靜
臺中榮總失智症共照個管師 黃玟綾
臺中榮總失智症中心主任 李威儒

間照護機構或其他住宿機構。

2. 輔導區域失智社區服務據點與協助照顧者關懷資源轉介。
3. 負責社區人才培育、公共識能教育及提升社區識能率。

失智症中心臨床照護流程



失智症共同照護中心

自2018年開始承接失智共照中心計畫至今，接受院外及院內轉介病患收案，每年接受轉介人數達200人次以上，並發展失智症特殊照護如口腔功能評估、多重用藥篩檢等，簡介如下：

(一) 如何能轉介到失智共同照護中心接受服務？

1. 家屬或親友發現家人有疑似失智的狀況，可洽詢失智共同照護中心接受免費諮詢。
2. 由長照專員或失智社區服務據點轉介至失智共同照護中心協助就診診斷及評估。
3. 本院神經內科、精神科、高齡神內門診經醫師評估符合之個案，由醫師轉介至失智共同照護中心接受諮詢。

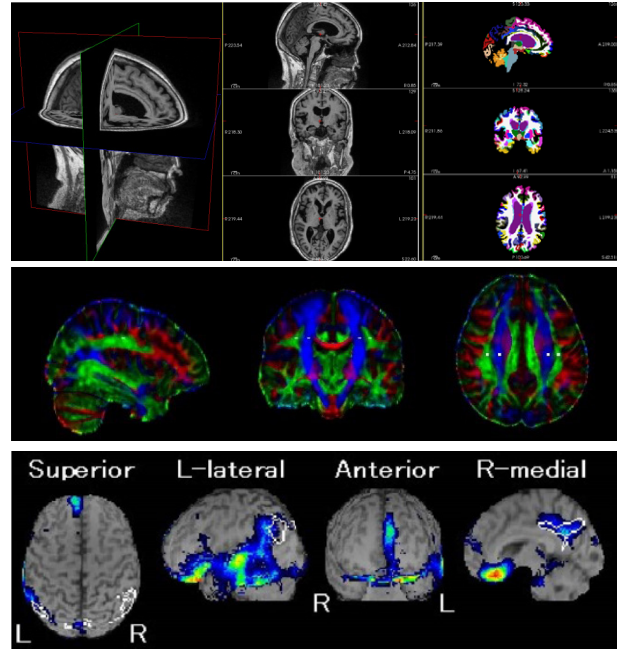
(二) 失智症共同照護中心提供哪些服務？

1. 提供疑似個案篩檢與安排就診。
2. 針對個案及家屬進行評估，依據病人及家屬情形給予衛教，視情形轉介相關社會資源，如：長照服務、巷弄據點 / 文化健康站或失智據點、防走失衛教、家庭照顧者支持協會等，提供照護技巧諮詢指導，照顧者諮詢，以協助家屬減少照顧負荷。

♥ 失智症中心研究特點

臺中榮總失智症中心和臺北榮總一般神經科及中央研究院合作，擁有全國最大，資料最豐富，追蹤時間最久的臨床失智症病患資料庫。持續發展多面向的神經影像分析方式，結合基因和蛋白質生物標記的測定，目標希望能達到精準診斷、預測病程、提

早個人化預防和治療之最佳模式。



♥ 未來展望—將失智症診斷的時間點提早於症狀發生之前早期介入與預防

短期目標將持續整合跨科部照護、專業分工；持續優化個案管理系統；加強醫療端和長期照護系統的合作

中期目標將持續建立長期追蹤失智症及老化資料庫，執行長期追蹤生物標記、影像及基因相關研究，並培養失智症專長醫師

長期目標為開發整合影像及生物標記，發展台灣族群的失智精準診斷及預測模式並建立失智症個人化早期介入及預防照護方式

♥ 失智共照中心服務資訊

聯絡處	連絡分機	備註
失智共照中心諮詢處	6934	民眾諮詢窗口、失智共照收案 地點：門診大樓後棟一樓3172診間 病歷組旁邊 開放時段：每週一至週四 08:30-12:00
神經醫學中心評估室	82426 82428	失智共照收案、失智症相關諮詢 地點：門診大樓前棟四樓 2426或2428診間 開放時段：週一至週五 08:00-17:30

失智症共照中心醫師門診時間 綠字--後棟看診 紅字--前棟看診

		W1	W2	W3	W4	W5	W6
上午	神經內科	陳廷斌		李威儒 陳廷斌	李威儒	陳廷斌	
	高齡神內	郭馥瑄	李毓珊	郭馥瑄	李毓珊		
	高齡失智				劉柏仲		
	精神部		藍振嘉	藍振嘉 劉柏仲	侯伯勳	藍振嘉	劉柏仲
下午	神經內科			李威儒	李威儒 郭馥瑄		
	高齡神內				李毓珊		
	精神部			侯伯勳			

臺中市失智共同照護中心

您有親朋好友出現以下情況嗎？

記憶衰退

判斷力變差

警覺性降低

行為與情緒改變

或者有任何失智症相關問題需要協助嗎？

歡迎洽詢

臺中榮民總醫院失智共照中心

專線：(04)2359-2525 分機3382 或 6934

諮詢處：門診大樓後棟一樓3172診「失智共照中心」(病歷組旁)

時間：每週一至週四上午8:30-12:00

使用長照服務發展基金及菸捐撥注經費

廣告

全人智慧，醫療真諦