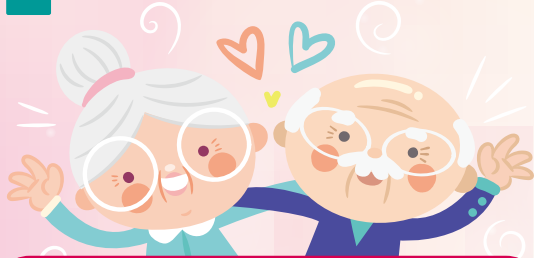




臺中榮民總醫院
Taichung Veterans General Hospital



長照服務諮詢

諮詢地點電話

住院病人請洽詢

各護理站會診出院準備服務個案師
平日上班時間洽詢專線：
(04)23592525 分機6415、6418、3862

門診/社區民眾請洽詢

本院門診後棟藥局旁「長照諮詢站」
平日上班時間洽詢專線：
(04)23592525 分機 6011 蔡個案師
(04)23592525 分機 8198 蔡個案師
(04)23592525 分機 8199 賈個案師
(平日上班時間0800-1200/1330-1730)

長照給付基準表

個人額度												
長照需要等級	照顧及專業服務(月)			交通接送(月)			輔具服務及居家無障礙環境改善服務(3年)			喘息服務額度(1年)		
	適用B、C碼			適用D碼			適用E、F碼			適用G碼		
	給付額度(元)	部分負擔比率、金額(元)		給付額度(元)	部分負擔比率、金額(元)		給付額度(元)	部分負擔比率、金額(元)		給付額度(元)	部分負擔比率、金額(元)	
		中低收入戶	一般戶		中低收入戶	一般戶		中低收入戶	一般戶		中低收入戶	一般戶
第2級	10,020	501	1,603	1840	165	496	40,000	4,000	12,000	32,340	1,617	5,174
第3級	15,460	773	2,473									
第4級	18,580	929	2,972									
第5級	24,100	1,205	3,856									
第6級	28,070	1,403	4,491							48,510	2,425	7,761
第7級	32,090	1,604	5,134									
第8級	36,180	1,809	5,788									

長照服務對象

65歲以上失能老人

65歲以上日常生活如穿衣脫襪、進食、洗澡、平地走動等需協助的失能老人。

失能身心障礙者

領有身心障礙證明(或手冊)的失能者。

55歲以上失能原住民

55歲以上日常生活如穿衣脫襪、進食、洗澡、平地走動等需協助的原住民。

50歲以上失智症患者

50歲以上有表達能力降低、記憶力下降、睡眠障礙、產生幻覺等疑似失智症狀，或確診為失智症民眾。

日常生活需他人協助的獨居老人或衰弱老人

日常生活如穿衣脫襪、進食、洗澡、平地走動等需協助的獨居老人；或體重減輕、下肢無力、提不起勁的衰弱老人。

臺中榮民總醫院 關心您