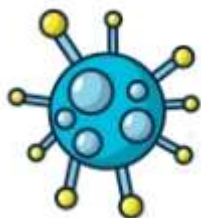


臺中榮民總醫院

諾羅病毒(Norovirus)防治衛教單

一、 流行病學



諾羅病毒感染易發生在季節交替時期，通常引起自限性、輕中度的腸胃道感染症，對老年人、嬰幼兒、慢性病、腎或心臟病疾患較易發生嚴重的病例。諾羅病毒可以在室溫下存活一至數天，容易造成大規模的集體感染事件。

二、 傳染途徑

以糞—口途徑為主

		
直接接觸病人或吸入嘔吐所產生的飛沫	食用被病人糞便污染的飲水或食物	接觸被嘔吐物或排泄物污染的環境物品

三、 潛伏期

可從18~72小時不等，但通常是24~48小時。

四、 症狀

包括噁心、嘔吐、腹瀉及腹痛，約有一半的病人會有發燒，多數人症狀持續通常不超過60~72小時。

五、 治療

主要症狀治療及預防脫水。



六、 隔離期間

- (一) 應採**標準及接觸隔離**，照顧病人要穿戴口罩、手套及隔離衣，將病人移入單人病室或集中照護，暫時限制訪客。
- (二) 一般在急性腹瀉停止之後48小時內依舊有傳染性，有些人感染恢復之後二星期內，其糞便內仍有病毒，仍然具有感染力。

七、 預防措施

		
勤濕洗手，特別是在如廁後、進食或準備食物前，工作人員另外應在五時機洗手。	徹底清洗水果和蔬菜	徹底地煮熟食物，餐具、食物和飲水均應經過高溫消毒。
		
妥善存放食物	每天以 1000ppm 漂白水擦拭地面及環境(發生群聚時須每天擦拭 2 次)	應於症狀解除至少 48 小時後才可上班。



祝您早日康復

感染管制中心關心您