

臺中榮民總醫院 臨床醫學實驗及病理診斷中心

臺中榮民總醫院（以下簡稱本院，臺中市政府衛生局依醫療法核准開業之醫療機構，開業執照字號：中市衛醫院字第 0000000060 號）為建置標準化的檢驗作業流程，執行符合醫療需求的檢驗、檢查服務，特整合 5 個臨床部門（病理檢驗部、內科部、兒童醫學中心、婦女醫學部、急診部）共 14 個科（一般病理科、外科病理科、細胞病理科、分子病理科、一般檢驗科、生物化學科、微生物科、輸血醫學科、感染科、血液腫瘤科、兒童醫學中心醫學實驗室、婦女醫學部細胞遺傳檢驗室、臨床毒物科、過敏免疫風濕科實驗室）成立任務編組單位之「臨床醫學實驗及病理診斷中心」（以下簡稱本中心）共同建置標準化的檢驗作業流程，執行符合醫療需求的檢驗檢查服務。

本中心以安全(Safety)、精準 (Accuracy) 及效率 (Efficiency) 為品質政策，各實驗室據以執行符合 ISO 15189 醫學實驗室規範之品質系統運作機制，確保提供優質之服務，提升檢驗之醫療價值及病人安全。

本中心之組織編制：下列 14 科實驗室

1 [病理檢驗部](#)

- 1.1 一般檢驗實驗室
- 1.2 生物化學實驗室
- 1.3 微生物實驗室
- 1.4 輸血醫學實驗室
- 1.5 外科病理實驗室
- 1.6 一般病理實驗室
- 1.7 細胞病理實驗室
- 1.8 分子病理實驗室

2 內科部

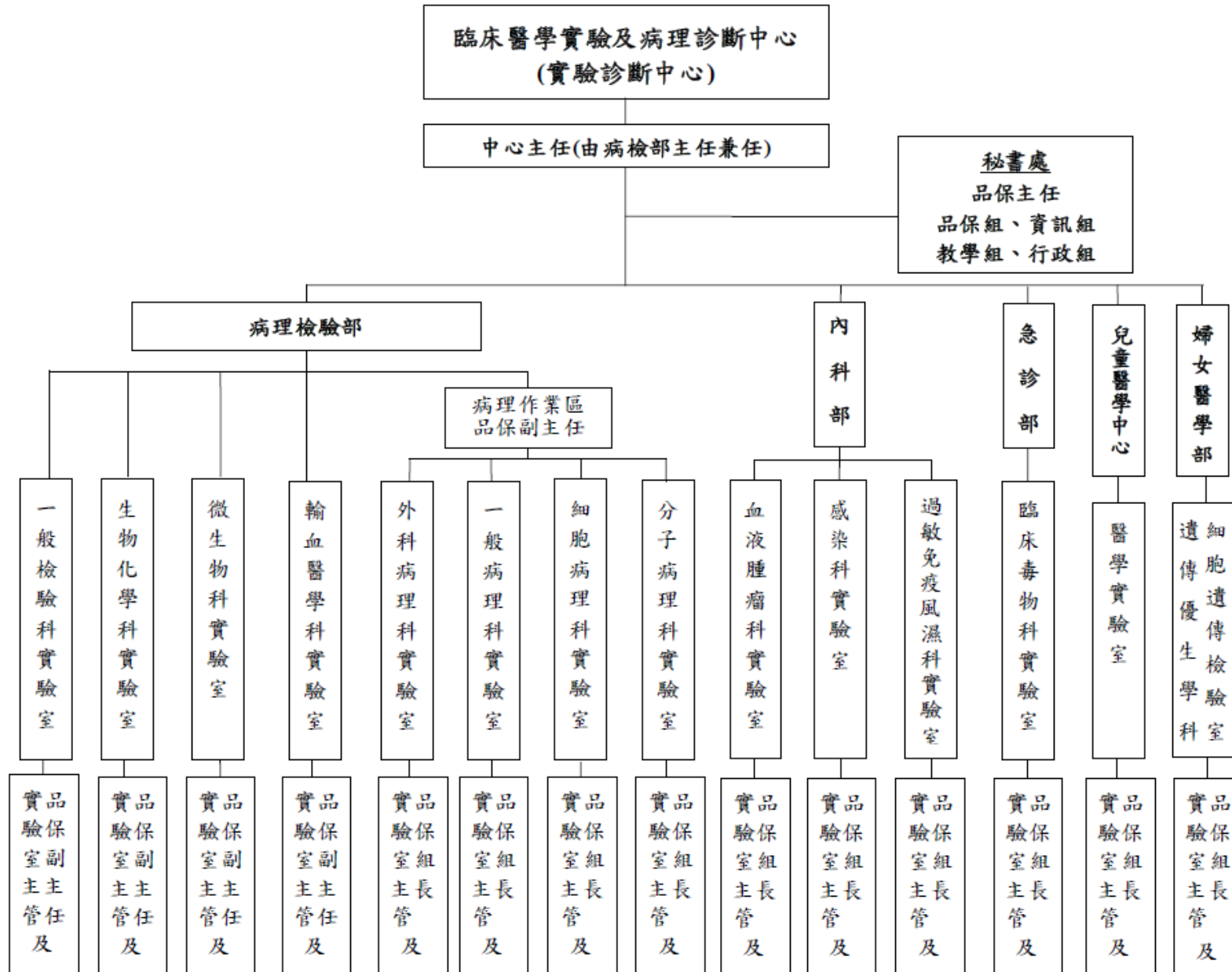
- 2.1 [感染科實驗室](#)
- 2.2 [血液腫瘤科實驗室](#)
- 2.3 [過敏免疫風濕科實驗室](#)

3 [婦女醫學部細胞遺傳檢驗室](#)

4 [急診部臨床毒物科實驗室](#)

5 [兒童醫學中心醫學實驗室](#)

臺中榮民總醫院臨床醫學實驗及病理診斷中心組織架構圖



臺中榮民總醫院臨床醫學學實驗及病理診斷中心 實驗室分佈



臺中榮民總醫院臨床醫學實驗及病理診斷中心 採檢手冊聯結

- 1 [病理檢驗部](#)
 - 1.1 一般檢驗實驗室
 - 1.2 生物化學實驗室
 - 1.3 微生物實驗室
 - 1.4 輸血醫學實驗室
 - 1.5 外科病理實驗室
 - 1.6 一般病理實驗室
 - 1.7 細胞病理實驗室
 - 1.8 分子病理實驗室
- 2 內科部
 - 2.1 [感染科實驗室](#)
 - 2.2 [血液腫瘤科實驗室](#)
 - 2.3 [過敏免疫風濕科實驗室](#)
- 3 [婦女醫學部細胞遺傳檢驗室](#)
- 4 [急診部臨床毒物科實驗室](#)
- 5 [兒童醫學中心醫學實驗室](#)

[隱私權宣告](#) [個人資料保護管理政策](#)